

Gouvernance et stratégies de financement dans la sélection biologique

Problème

La sélection biologique est la base d'une agriculture biologique souveraine et indépendant en Europe. Elle développe des cultures et des races/variétés adaptés aux principes et aux conditions de l'agriculture biologique et garantit l'approvisionnement futur en produits et les moyens de subsistance des générations futures. Elle respecte la valeur intrinsèque de nos cultures et de notre bétail, favorise une gouvernance participative et équitable et procure des avantages économiques et sociaux tout au long du système alimentaire.

Toutefois, le financement de la sélection biologique est insuffisant et fragmenté et donc les installations disponibles sont limitées ; cela qui entrave l'efficacité des activités de sélection nécessaires pour répondre à la demande des agriculteurs, des transformateurs et des consommateurs. Il est donc nécessaire de placer le financement de la sélection biologique sur une base solide et durable, avec des responsabilités partagées tout au long de la chaîne de valeur.

Situation actuelle

- La sélection est un processus continu et à long terme. Il faut au moins 10 à 15 ans (selon la culture ou l'espèce animale) avant que de nouveaux cultivars/races puissent être mis sur le marché. Le changement climatique et les nouveaux parasites et maladies nécessitent une adaptation constante.
- Dans le système actuel, les agriculteurs contribuent principalement au financement de la sélection de nouveaux cultures et de nouvelles races/variétés sous la forme de redevances, de frais de sélection volontaires ou d'achat de matériel de reproduction (par exemple, des graines, des œufs à couver, etc.). Si cela fonctionne pour les cultures et les races courantes, cela ne couvre qu'une petite partie du coût total de la sélection biologique car la part de marché est trop faible.
- Le financement de la sélection biologique est incertain et limité dans le temps, souvent destiné à la recherche et non à la sélection de base. Les sélectionneurs biologiques consacrent beaucoup de temps à la recherche de fonds. Les revenus annuels sont très fluctuants. Cela ne permet qu'un engagement à court terme du personnel et des infrastructures, car la sécurité financière à long terme fait défaut.

Facteurs clés de succès

- Sensibilisation à la nécessité d'un élevage biologique prêt pour l'avenir.
- Relier les objectifs de sélection à une vision plus large de la transformation des systèmes alimentaires.
- Établir des liens avec les transformateurs et les consommateurs
- Démontrer la valeur ajoutée de la sélection biologique pour la chaîne de valeur biologique
- Diversifier les sources de financement
- Unir les forces pour avoir un plus grand impact

Recommandations

La sensibilisation et la communication ciblée sont essentielles à la promotion de la sélection biologique.

- Sensibiliser aux raisons pour lesquelles la sélection biologique est importante pour le succès et le développement du secteur biologique.
- Entretenir le lien avec les consommateurs et la chaîne de valeur par le biais d'une communication forte.
- Engager les citoyens en tant que bénéficiaires des avantages sociaux de l'élevage biologique
- Donner de la visibilité à la valeur cachée des biens et services publics fournis par l'élevage biologique
- Promouvoir la sélection biologique en général (en utilisant, par exemple, le label Bioverita pour les variétés végétales) plutôt que de se concentrer sur des cultures/races uniques.

Inscrire la sélection biologique dans une vision à long terme de la transformation des systèmes alimentaires soutenue par la société.

- Valoriser les préoccupations des citoyens et le rôle de la société pour favoriser la transformation vers des systèmes alimentaires durables et neutres sur le plan climatique pour les générations futures et par le choix des cibles et des méthodes de sélection.
- Utiliser une approche systémique qui intègre les aspects de la santé humaine, animale, végétale et environnementale, d'une gouvernance respectueuse et équitable, de la préservation et de l'utilisation de la biodiversité, de la résilience écologique et sociétale à travers une approche systémique.
- Anticiper les tendances futures (par exemple, les régimes alimentaires à base de plantes), la qualité nutritionnelle et la saveur.
- Renforcer la participation, la transparence, la liberté de choix et les échanges équitables.
- Tenir en compte les aspects sociaux et culturels de l'élevage, l'importance de la souveraineté alimentaire et la relation entre les humains et les animaux d'élevage.

Connaissance approfondie des exigences de la chaîne de valeur dans la planification des objectifs d'élevage

- Investir dans des relations personnelles avec les partenaires de la chaîne de valeur et intégrer leurs connaissances dans les activités de sélection.
- Accorder plus d'attention à au goût, aux valeurs nutritionnelles et aux propriétés de transformation des aliments
- Utiliser des cas exemplaires pour démontrer la rentabilité et la compétitivité des cultivars pour les transformateurs et les producteurs.

Accroître la crédibilité et l'efficacité de la sélection biologique

- Présenter les efforts et le professionnalisme du réseau de sélection biologique (par exemple, à travers l'analyse coûts- bénéfices) afin d'atteindre davantage de partenaires.
- Investir des ressources supplémentaires pour améliorer ultérieurement la sélection biologique (par exemple, la qualité des semences) et pour atteindre un niveau d'infrastructure compétitif.
- Investir dans la formation des acteurs impliqués dans la théorie et pratique de la sélection biologique

Une diversité de sources de financement conduit à une stratégie de financement résiliente

Source de financement	Type de contribution financière (exemples)	Motivation pour le financement de la sélection biologique
Agriculteurs	Achat de matériel de reproduction, redevances, abonnements, autres stratégies de participation	Cultures et races adaptées et résistantes au niveau local, indépendance vis-à-vis des multinationales, possibilité de conserver les semences à la ferme.
Processeurs d'aliments	Soutien ciblé pour un objectif d'élevage défini (interaction bilatérale : un seul transformateur d'aliments - un seul éleveur)	Une meilleure qualité des produits, un traitement plus efficace
Détaillants	Contribution individuelle basée sur le bénéfice annuel	Sauvegarde de l'intégrité et montée en gamme de la chaîne de valeur
Consommateurs	Prime au point de vente dans le style « 1 cent initiative » pour appuyer la sélection biologique	Produits alimentaires de haute qualité, savoureux, régionaux et sans OGM, soutien au secteur de l'agriculture biologique
ONG, fondations	Financement annuel basé sur les objectifs et les méthodes de reproduction	Promotion de la sélection et l'agriculture biologiques, les semences libres, l'agrobiodiversité, les aliments sans OGM.
Bailleurs publics	Appel d'offres pour des cultures et des objectifs de sélection spécifiques	Renforcer la souveraineté alimentaire, favoriser les cultures négligées et l'agrobiodiversité, développer le secteur biologique.
Recherche de donateurs	Appel à propositions de projets compétitifs de la part de gouvernements, de donateurs privés ou d'acteurs « à but non lucratif »	Comblent les lacunes en matière de connaissances, mettre au point de nouveaux outils et approches de sélection afin d'améliorer l'efficacité de la sélection. Les ressources destinées à l'innovation ne doivent pas entrer en concurrence avec celles destinées à la sélection pratique.
Cofinancement public-privé	Investissements privés comme levier du financement public	Soutenir le secteur biologique, la transition vers des systèmes alimentaires durables et neutres sur le plan climatique.
Financement commun intersectoriel	1 à 2 pour mille du chiffre d'affaires au point de vente sont versés à des initiatives d'élevage biologique	Appui au synergies de l'intégrité du secteur biologique et la montée en gamme
Investissement vert	Prêts à taux zéro	Investissements dans le secteur biologique
Financement participatif	Recolte de fonds via des plates-formes en ligne	Soutien de la chaîne de valeur locale, sans OGM, élevage indépendant

Unir nos forces pour avoir un plus grand impact

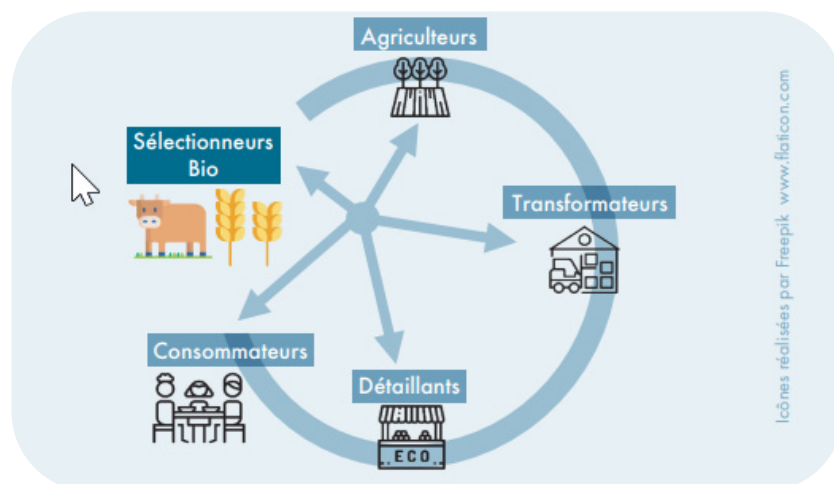
- Renforcer le réseau avec d'autres initiatives d'agriculture biologique au niveau national et européen afin de parler d'une seule voix aux différentes parties prenantes et aux décideurs politiques.
- Organiser des actions conjointes de sensibilisation, par exemple en invitant les parties prenantes et les décideurs à visiter des centres de sélection de plantes et animaux d'élevage biologique et à participer à des ateliers spécifiques.
- Unir les forces pour la commercialisation des cultures et des races de sélection biologiques
- Mobiliser des cofinancements (par exemple, cofinancement public-privé; mise en commun des financements des partenaires de la chaîne de valeur ; promotion d'un groupe de travail de l'UE).

Auteurs: Mariateresa Lazzaro, Monika Messmer

Contact : mariateresa.lazzaro@fibl.org

Editeur: Institut de recherche de l'agriculture biologique FiBL

Date: Février 2023



icônes réalisées par Freepik. www.flaticon.com