

Innovationscenter  
for Økologisk Landbrug

# Biodiversitet og økologisk landbrug

Økologisk Landsforening, 20. februar 2023

Bent Rasmussen, biolog og projektleder



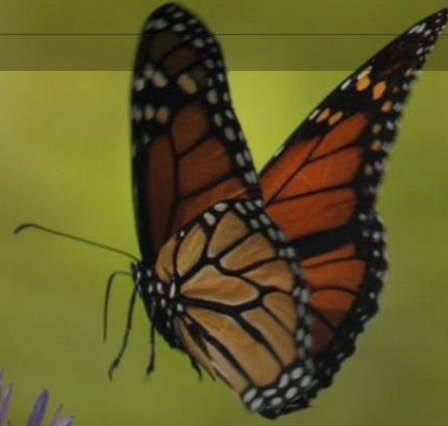
NAT

HURRA! MED DETTE  
NATURRESERVAT HAR,  
VI SIKRET BIODIVERSITETEN!

IFOAM  
ORGANICS  
INTERNATIONAL

[Why Organic?](#) [Our Work](#) [About Us](#) [Blog](#) [Support Us](#)

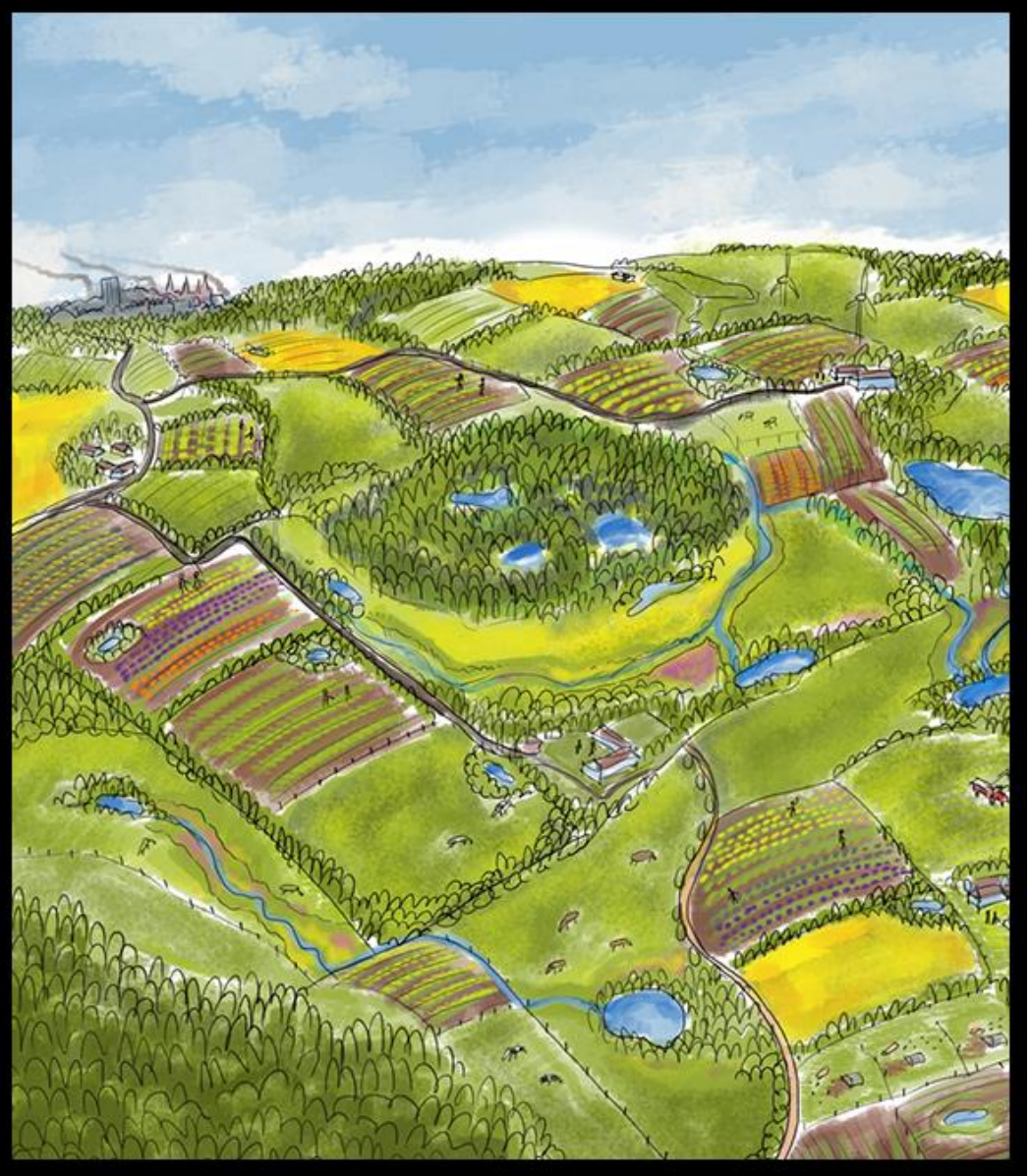
[Home](#) > [Why Organic?](#) > [The Principle of Ecology](#)



THE FOUR PRINCIPLES

## The Principle of Ecology

Organic Agriculture should be based on living ecological systems and cycles, work with them, emulate them and help sustain them.



# Marknatur – Agerlandets fødekæde



# Hvad siger EU?

## Biodiversitetsstrategi



Bruxelles, den 20.5.2020  
COM(2020) 380 final

**MEDDELELSE FRA KOMMISSIONEN TIL EUROPA-PARLAMENTET, RÅDET,  
DET EUROPÆISKE ØKONOMISKE OG SOCIALE UDVALG OG  
REGIONSUDVALGET**

**EU's biodiversitetsstrategi for 2030**

**Naturen skal bringes tilbage i vores liv**

..... er visse landbrugsmetoder en af hovedårsagerne til den faldende biodiversitet.

Det er derfor vigtigt at arbejde sammen med landbrugerne for at **støtte og motivere deres omstilling til fuldt ud miljøvenlige landbrugsmetoder.**

Hvis agroøkosystemernes tilstand og diversitet forbedres, vil det øge sektorens modstandsdygtighed over for klimaændringer, miljørisici og socioøkonomiske chok, ligesom der vil blive skabt nye job inden for f.eks. økologisk landbrug, landboturisme og fritidsaktiviteter på landet.

..... Agerlandsfugle og insekter, navnlig bestøvere, er nøgleindikatorer for landbrugsøkosystemernes sundhedstilstand og af afgørende betydning for landbrugsproduktionen og fødevarer sikkerheden.

Det alarmerende fald i deres antal skal vendes.



# Hvad siger EU?

## Farm to Fork Strategy



Bruxelles, den 20.5.2020  
COM(2020) 381 final

**MEDDELELSE FRA KOMMISSIONEN TIL EUROPA-PARLAMENTET, RÅDET,  
DET EUROPÆISKE ØKONOMISKE OG SOCIALE UDVALG OG  
REGIONSUDVALGET**

**En jord til bord-strategi  
for et fair, sundt og miljøvenligt fødevarsystem**

..... Om end EU's omstilling til bæredygtige fødevarsystemer er kommet i gang på mange områder, er fødevarsystemerne således fortsat en af de væsentligste årsager til klimaændringer og miljøforringelser.

Der er et presserende behov for at mindske afhængigheden af pesticider og antimikrobielle stoffer, reducere overdreven gødskning, øge andelen af økologisk landbrug, forbedre dyrevelfærden **og vende tabet af biodiversitet.**

..... Det står klart, at omstillingen skal understøttes af en fælles landbrugspolitik, der fokuserer på den grønne pagt.

..... De nye "økoordninger" vil være en vigtig kilde til finansiering af initiativer, der sætter skub i bæredygtig praksis

# Hvad siger EU?

## Green Deal - Naturgenopretning



Brussels, 22.6.2022  
COM(2022) 304 final

2022/0195 (COD)

Proposal for a

**REGULATION OF THE EUROPEAN PARLIAMENT AND OF THE COUNCIL**

**on nature restoration**

(Text with EEA relevance)

{SEC(2022) 256 final} - {SWD(2022) 167 final} - {SWD(2022) 168 final}

NATUR

## EU-Kommissionen vil redde verdens truede bier: 'Afgørende, at udviklingen bliver vendt'

Brug af pesticider i landbrug er en af årsagerne til, at bier og andre insekter er truede.



Forskellige biarter, der er blandt de truede insekter, har stor betydning for vores afgrøder, siger ekspert. (Foto: © (Illustration) Nathalie Nystad)



**Kan naturhensyn blive driver for valget af mejeriprodukter?**

**Kan naturhensyn gøres målbart?**

- **MARKNATURINDEKS**
- **Relation til produktionsarealet**
- **Omfatte omdriftsareal, permanent græs og landskabelementer (vægtet)**
- **Reel positiv natureffekt**
- **Levesteder – ikke fundne arter**
- **Godkendt af naturorganisationer - og af landmænd**



# ORGANIC+

## Kan vi optimere biodiversitet i landbrugslandskaber? Organic RDD7 (2022-2025)

- I Organic+ udvikler vi et værktøj (computerprogram), som bruges til at vurdere hvilke biodiversitetstiltag, som bedst vil fremme udvalgte insekter, fugle og pattedyr :
  - lokalt (på en bedrift)
  - regionalt (bredere landskab)
- Vi undersøger effekten af biodiversitetstiltag i 5 værkstedsområder
- Vi samarbejder med projektpartnere og andre vigtige aktører for at undersøge hvilke tiltag, som er mulige og acceptable for landmænd
- **Kontakt: [yoko.dupont@ecos.au.dk](mailto:yoko.dupont@ecos.au.dk)**



Thise





# Permanent græs

- Procent af bedrift med permanent græs
- Størrelse og form af græsparceller
- Tid siden seneste ompløjning
- Placering med højt naturpotentiale
- Naturfremmende græsning
- Åbent vand eller fugtige områder
- Passende indslag af småtræer og buske
- §3-status

# Permanente landskabselementer

- Procent af bedrift med landskabselementer
- Landskabselementets form
- Landskabselementets alder
- Passende indslag af levende og dødt ved
- Blomstrende buske og karplanter
- Læ og ly samt overvintringsmulighed
- Solindfald med lys og varme

# Omdriftsareal

- Mindre markparceller
- Et varieret sædskifte
- Aktuel afgrøde
- Nedsat anvendelse af pesticider
- Nedsat tildeling af gødning
- Mindre jordbearbejdning
- Vintermarker med stub og efterafgrøder
- Vildt- og bivenlige tiltag



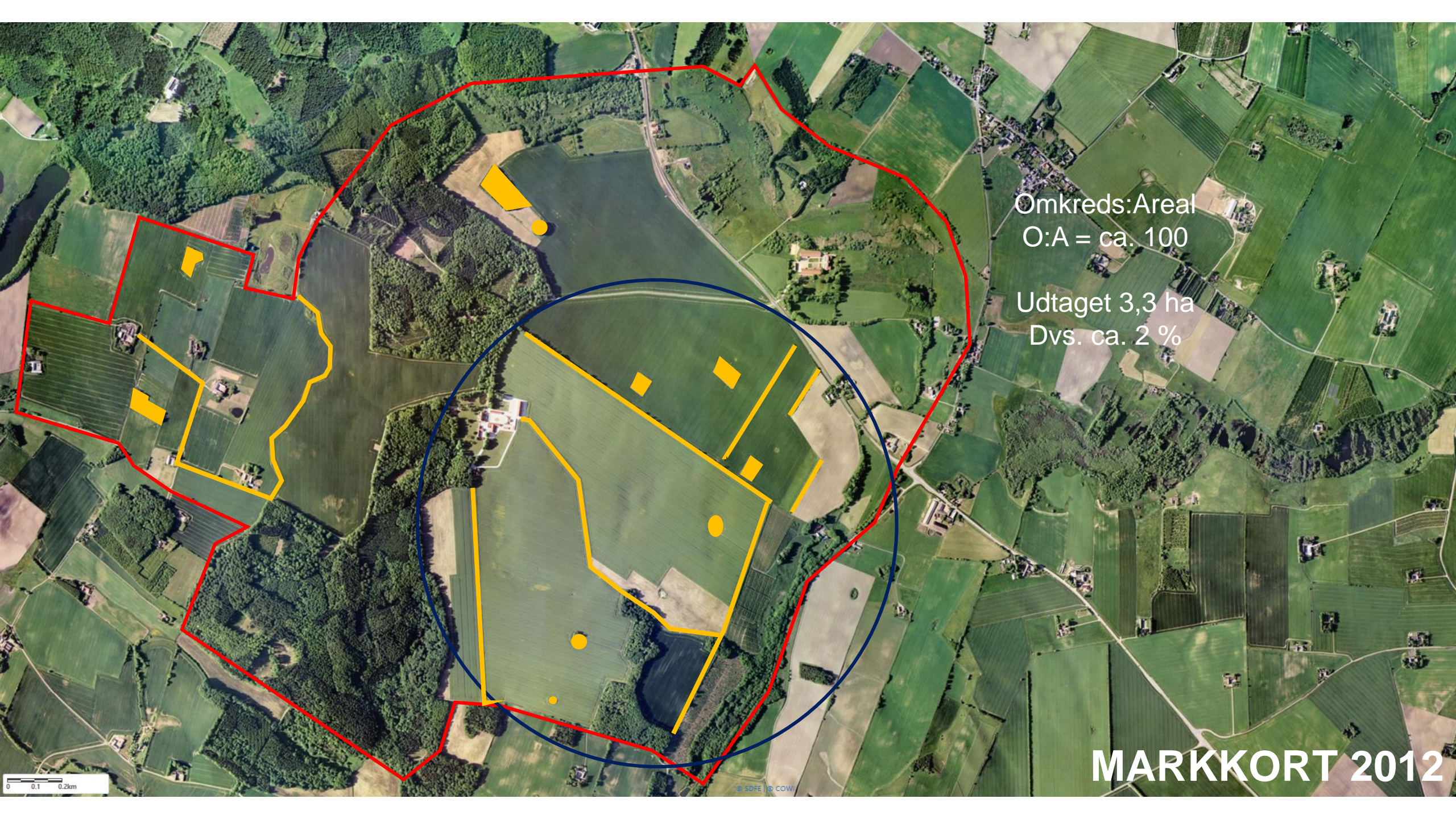
4% = 3.600 m2

6x300m = 1.800 m2

32.000 m2

800 m2

4x250m = 1.000 m2

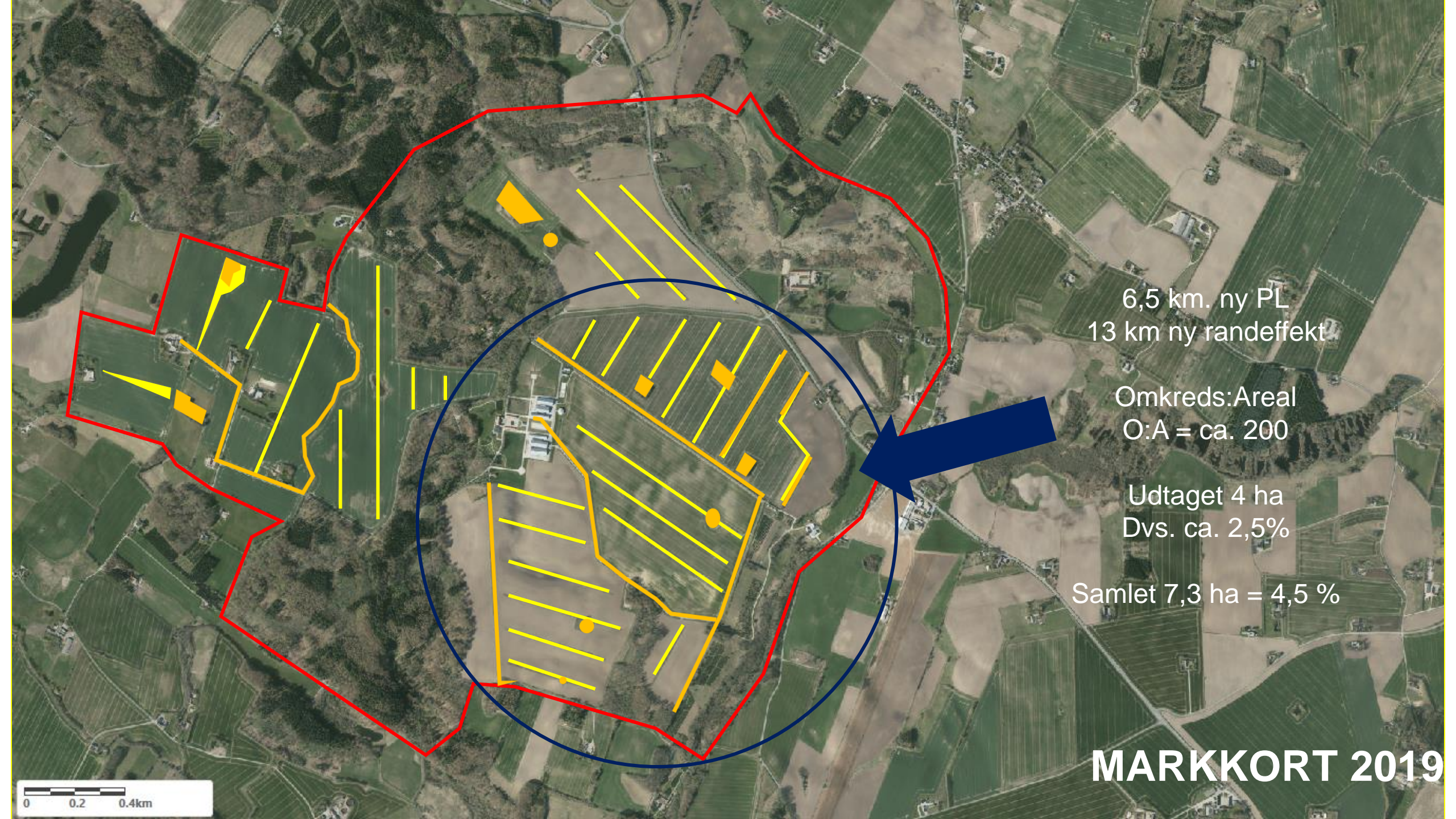


Omkreds:Areal  
O:A = ca. 100  
Udtaget 3,3 ha  
Dvs. ca. 2 %

0 0.1 0.2km

MARKKORT 2012

© SDFE © COWI



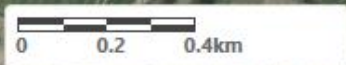
6,5 km. ny PL  
13 km ny randeffekt

Omkreds:Areal  
O:A = ca. 200

Udtaget 4 ha  
Dvs. ca. 2,5%

Samlet 7,3 ha = 4,5 %

**MARKKORT 2019**











Tak for opmærksomheden