

Organic+

Målretning af biodiversitstiltag og dokumentation af biodiversitetseffekter i økologisk produktion

ICROFS, Organic RDD7 program

Januar 2022 – December 2025

Koordinator: Seniorforsker Yoko L. Dupont
Aarhus Universitet
email: yoko.dupont@ecos.au.dk



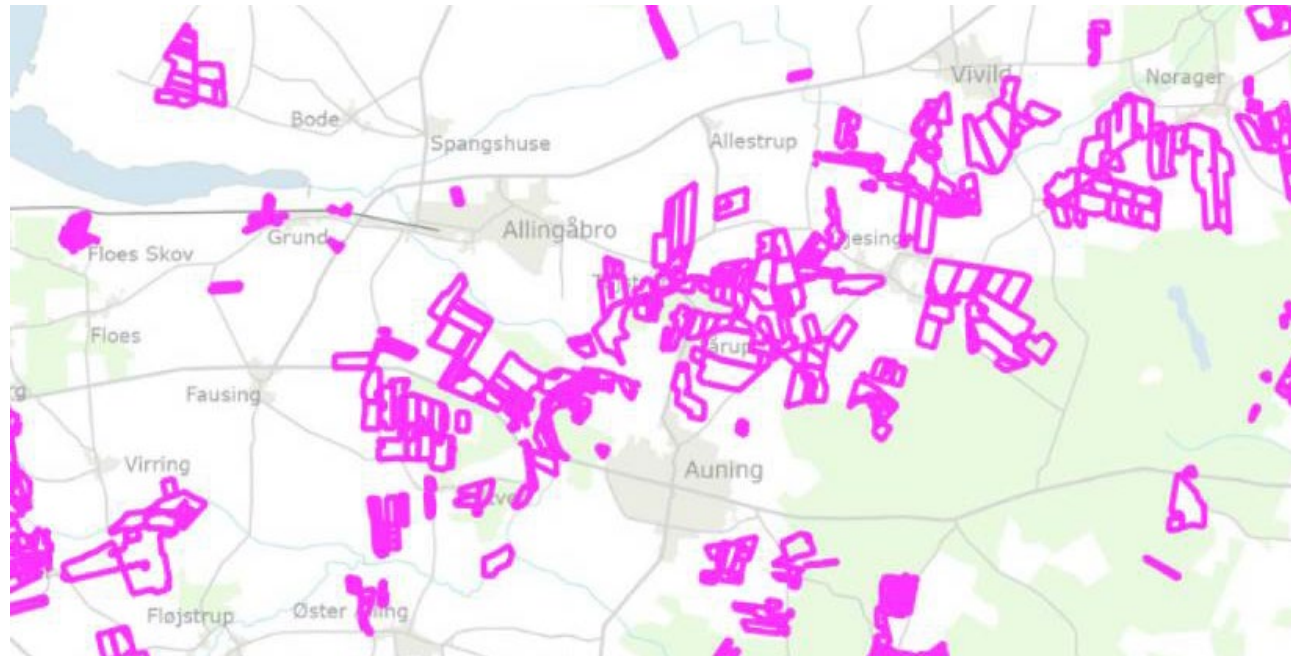
ORGANIC+



Thise

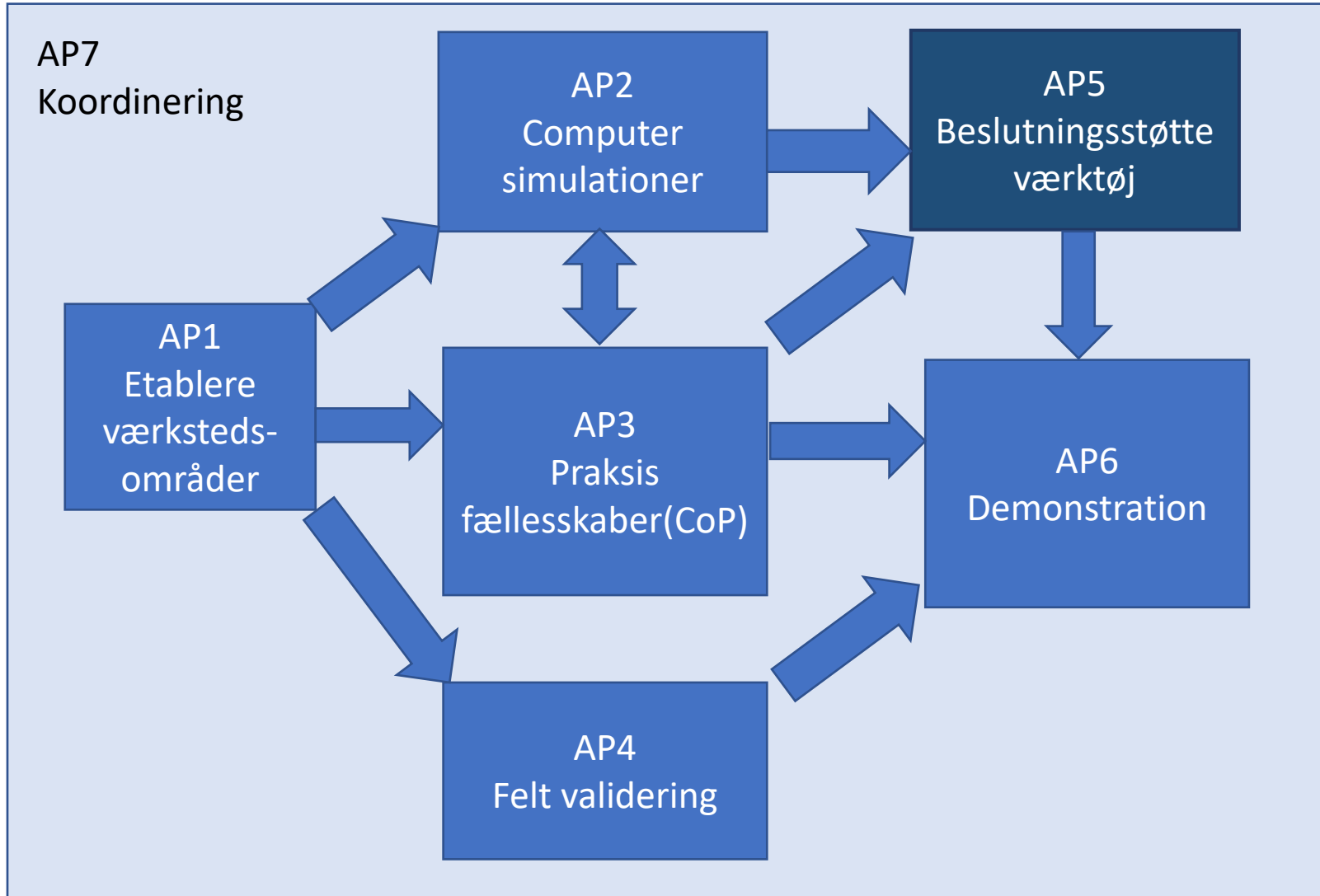


Biodiversitet i landbrugsland



- Biodiversitetseffekter opererer ofte på **landskabsskala**
- Lokale **klynger** af økologiske landbrug kan samarbejde for at forbedre biodiversitet og økosystemtjenester regional

ORGANIC+

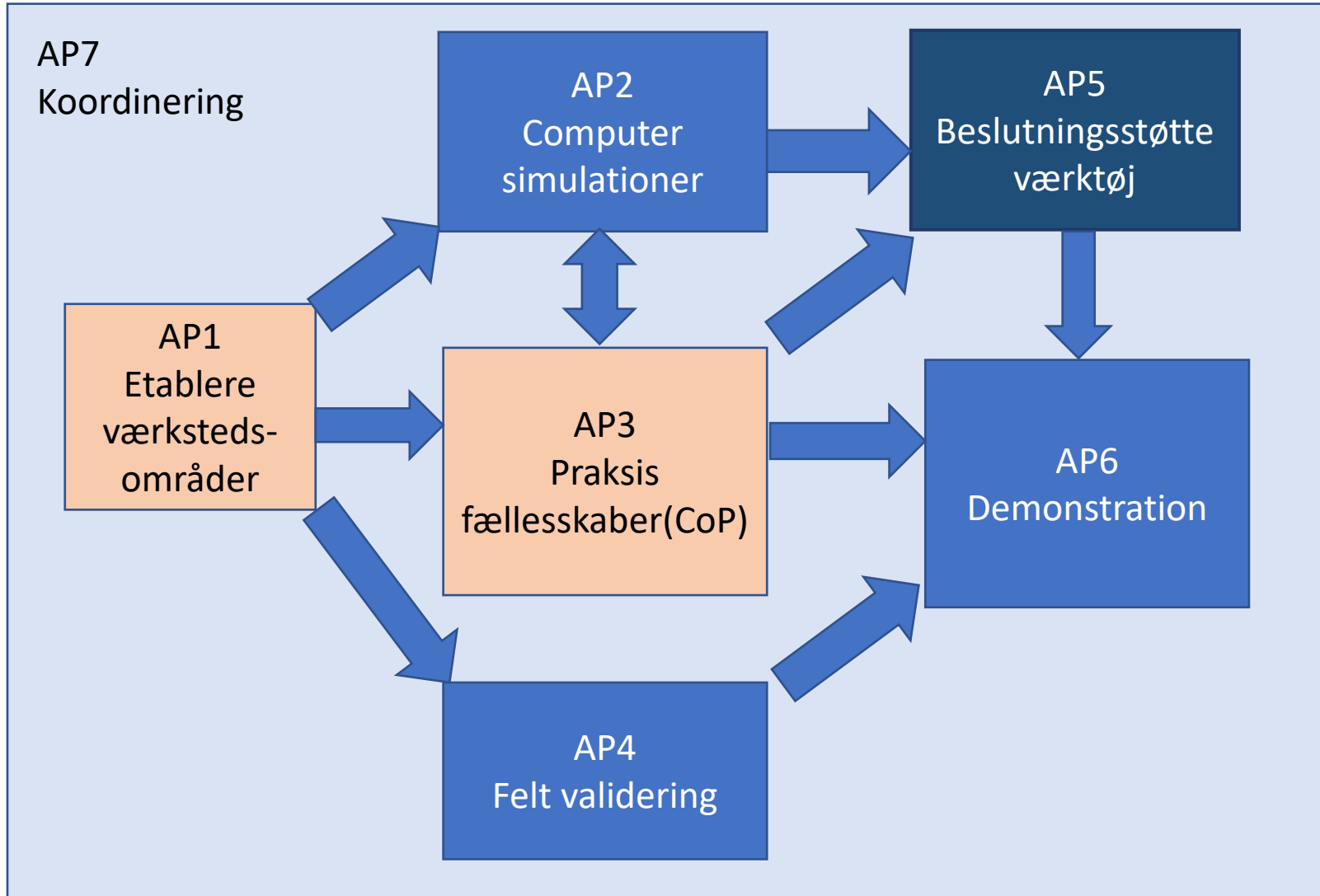


Målet med Organic+:
et **værktøj** til vurdering af hvilke biodiversitetstiltag, som bedst vil fremme udvalgte indikatorarter

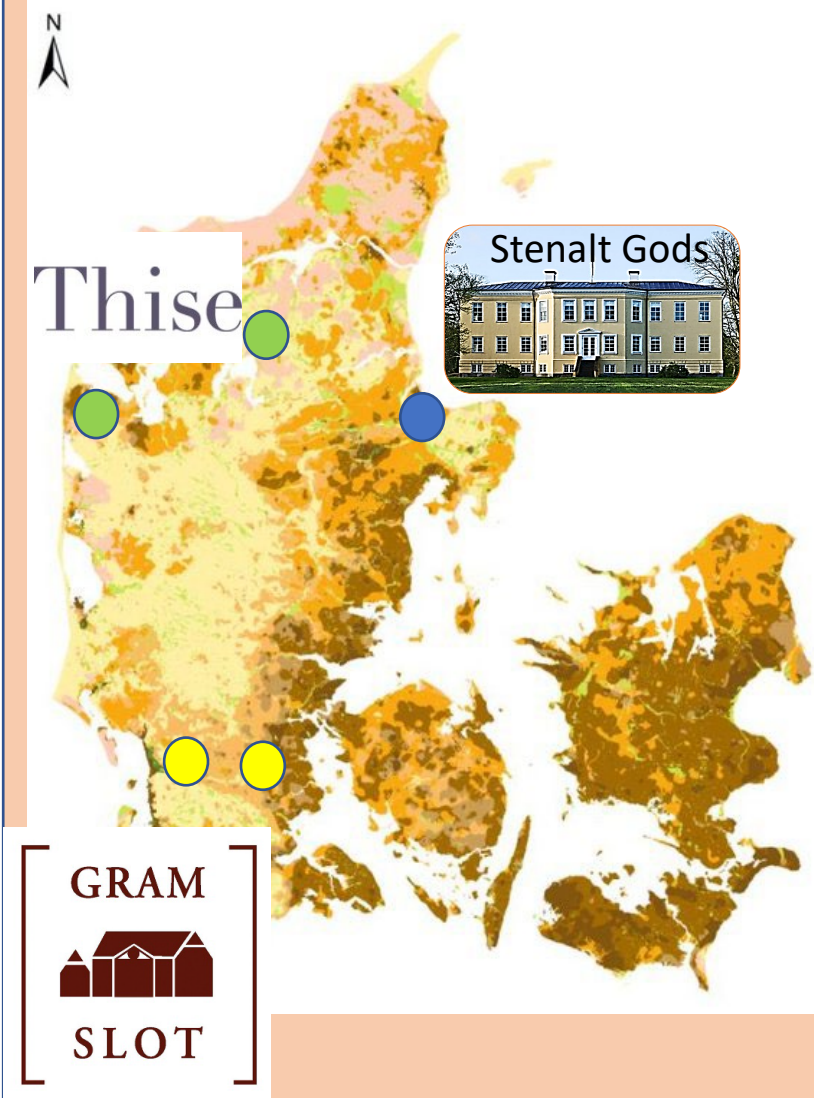
- Bestøvere (humlebi)
- Naturlig bio-kontrol (løbebille, edderkop)
- Agerlandsfugle (sanglærke)
- Pattedyr (hare)



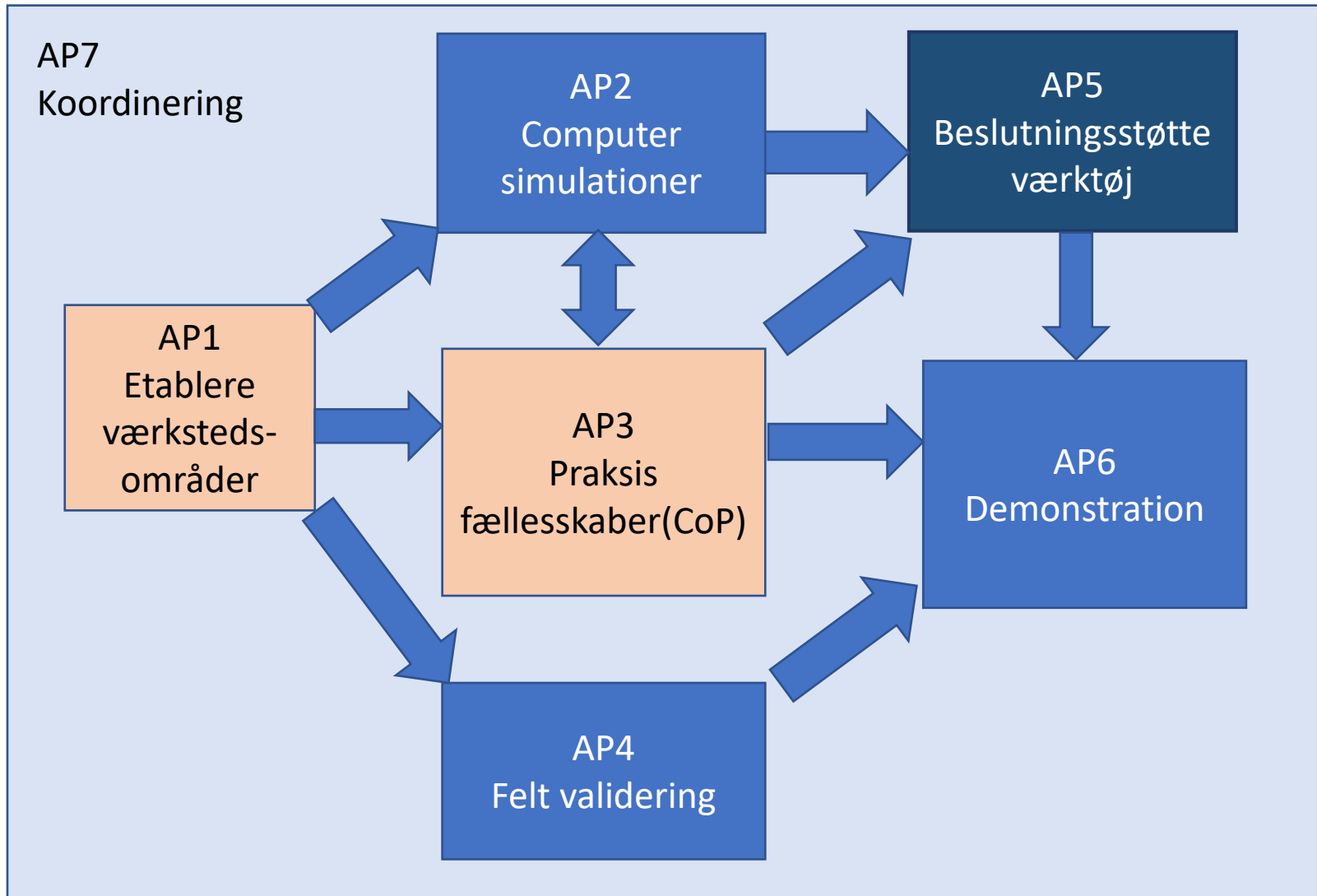
ORGANIC+



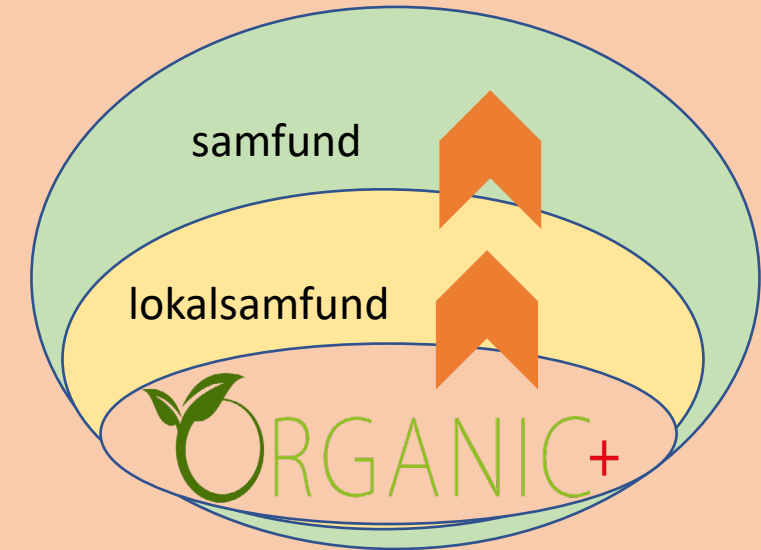
Input til modelsimulering fra 5 værkstedsområder



ORGANIC+



Multi-interessent involvering



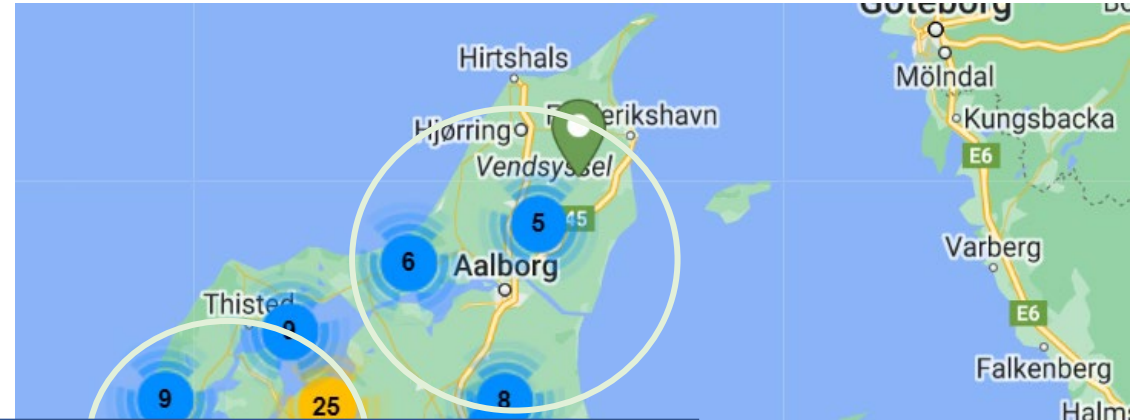
Interviews, workshops
demonstrationer:

- Praktiske mulige tiltag
- Optimere lokalt
- Udpege udfordringer, barrierer og muligheder

Thises bioskoler (praksisfællesskaber)

2022-2024

- Mål: øge biodiversitet med 10%
- 21 landmænd med plan for at øge biodiversitet



Thise Mejeri

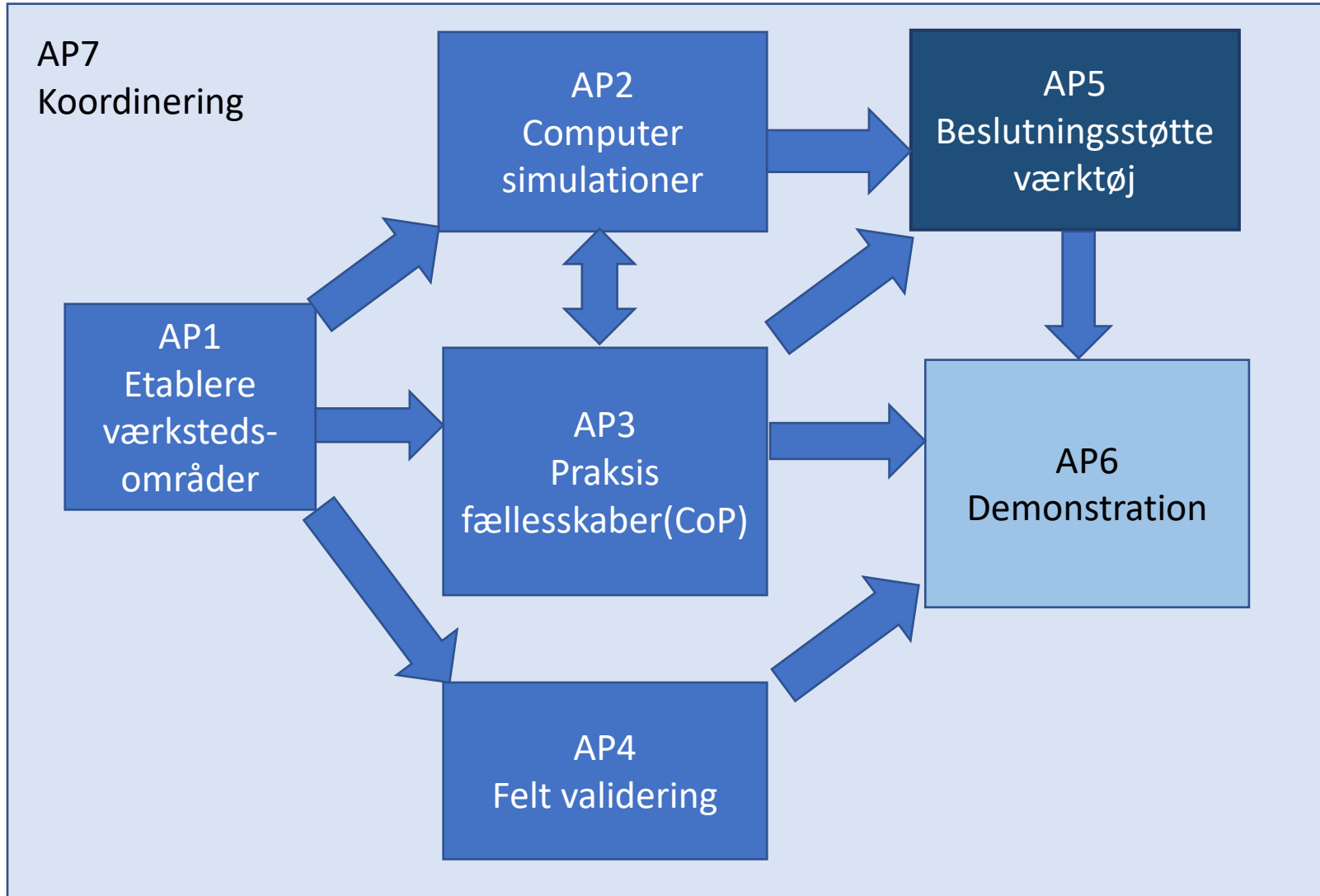
Send besked Synes godt om

Skriv et spørgsmål Spørg

Thise Mejeri
23 t. · 🌐

En lille historie om biodiversitet fra vores egen verden:
DER KOM EN SØ – SÅ FULGTE VIBEN OG VILDE ÆNDER

Hos Thise Mejeri arbejder vi med at fremme biodiversiteten hos vores andelshavere. Gennem de seneste måneder, har vi i samarbejde med blandt andre Innovationcenter for Økologisk Landbrug og Projektet Organic+ afholdt en række bioskoler.



Kommunikation og demonstration

- Åbent hus arrangement
- Markvandring
- Video/webinar
- Nyheder og artikler



Kommunikation og demonstration

- Åbent hus arrangement
- Markvandring
- Video/webinar
- Nyheder og artikler



Optimering af biodiversitetstiltag i økologiske landbrug og landskaber

Hvilke biodiversitetstiltag skal landmanden vælge, hvor skal de placeres på bedriften, og er der praktiske hensyn at tage lokalt og regionalt?

- » Om ICROFS
- » Om økologi
- » Temasider
- » Økologiens bidrag til samfundsgoder
- » Nyheder
- » Kalender
- » Forskning
- » Søg forskningsmidler



Erfaring

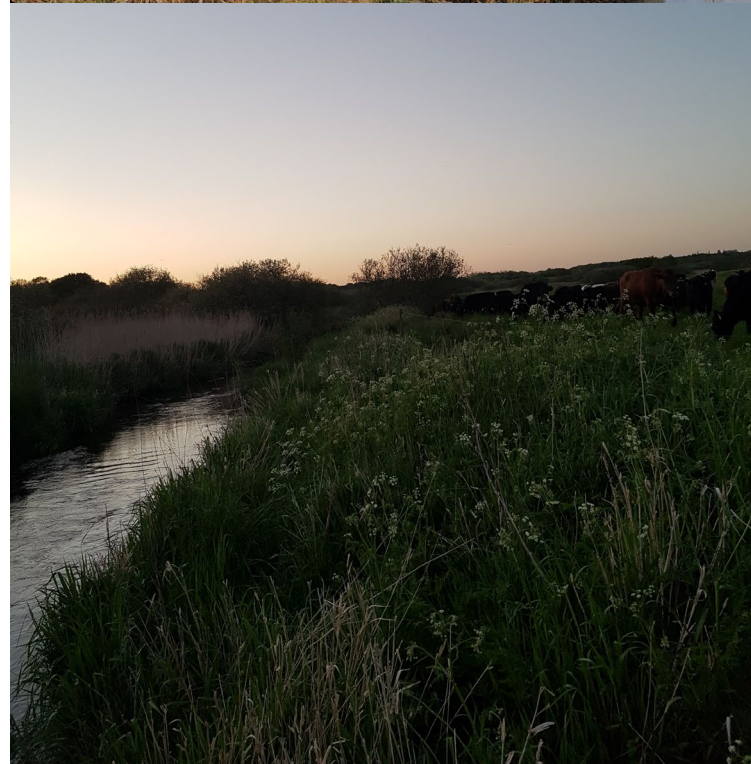
- Vidensdeling
- Kontekstforståelse
- Vedligeholdelse af samarbejde
- Kommunikation: tale ind i..



Udfordringer

- Forskellige udgangspunkter
- Forskellige mål
- Afstemning af forventninger

Fælles ramme og forståelse



Spørgsmål?

Yoko L. Dupont | yoko.dupont@ecos.au.dk

Natasha N. Mølgaard | nnm@ecos.au.dk

Bent B. Rasmussen | beor@icoel.dk

