



# Økologisk kyllingproduksjon

NOEN EKESAMPLER PÅ DRIFTSBYGNINGER OG TILRETTELAGT UTEAREAL

NORSØK FAGINFO | NR 5 | 2022 | VOL 7

Norsk senter for økologisk landbruk



Kristin Sørheim

kristin.sorheim@norsok.no

Bilde 1. Foto: Steffen Adler

I prosjektet “Innovative driftssystemer for økologisk kyllingproduksjon”, finansiert av Regionalt forskningsfond Mørre og Romsdal, Statsforvalterne i Trøndelag og Møre og Romsdal, Talgø MøreTre og Økologisk Norge, har vi sett på muligheten for å utvikle et mer kretsløpsbasert driftssystem for økologisk slaktekylling og planlagt kyllinghus tilpasset et tilrettelagt uteområde. I denne faginfor presenterer vi et eksempel på en fast bygning og et eksempel på et mobilt fjørfehus, begge med tilhørende tilrettelagt uteareal.

## Mobilt kyllinghus

### 1. Mobilt hus av tre på 30 m<sup>2</sup> – Talgø Møre Tre

Vi har utredet et eksempel med et mobilt kyllinghus som er satt sammen av deler på 30m<sup>2</sup>, med tanke på at det skal kunne flyttes rundt på forskjellige uteområder og benyttes i forbindelse med vekstskifte. Et kyllinghus bestående av fem slike deler (150 m<sup>2</sup>) har behov for et uteområde på 6 daa. Dette gir rom for 2400 kyllinger per innsett og til sammen 10 800 kyllinger per år. Kostnad er ca. 2,3 mill. kr (2021), eks. mva. Dekningsbidrag er fra 6 kr. til 14 kr. per innsatt kylling, avhengig av rase, fôringsstyrke og slaktetidspunkt.



Bilde 2 og 3. Mobilt kyllinghus fra Talgø.

### 2. Kyllinghytte av tre på 3 m<sup>2</sup> – Talgø Møre Tre

Talgø Møre Tre laget også ei lita kyllinghytte til bruk i prosjektet vårt. Den kan være et eksempel for den som vil ha noen få fjørfe eller slaktekyllinger. Hytta har plass til 25 kyllinger. Den er bygd i tre (royalimpregnert materiale), er isolert, har luftevinduer på begge tverrvegger og en luke der kyllingene fritt kan gå inn og ut, eller også stenges inne ved behov. Gulvet i hytta hadde flis som strø, og ellers enkle fôrings- og vanningsautomater og varmelampe. Klimaloggere kan plasseres inne i hytta slik at en har kontroll med temperatur, luftkvalitet og fuktighet. Den ene taksida kan åpnes, både for å få mer lufting og for at røkteren kan komme til inne i hytta. Vi plasserte hytta på et tilrettelagt uteområde på 13x15 meter, dvs. 7,8 m<sup>2</sup>

uteareal per kylling. Utearealet var gjerda inne med småmaska netting og et nett over for å hindre rovdyr og fugl i å komme inn til kyllingene. Utearealet kan tilrettelegges med beplantning av busker, trær og urter.



Bilde 4. Kyllinghytter fra Talgø plassert på tilrettelagt uteareal. Foto: Peggy Haugnes.



Bilde 5. Kyllinghytte fra Talgø Møre Tre, luke med lufteåpninger og vinduer som kan åpnes og lukkes. Foto: Peggy Haugnes.



Bilde 6. Inni kyllinghytta, enkelt fôrings- og vanningsystem. Foto: Peggy Haugnes.



Bilde 7. Slaktekylling beiter kløver utenfor kyllinghytta. Foto: Steffen Adler.



Bilde 9. 800 verpehøner på inngjerda beite med mobile kyllinghus i bakgrunnen. Foto: Kristin Sørheim

### 3. Mobilt hus i stål

Her ser vi et mobilt fjørfehus i stål, for ca. 800 verpehøner. Denne modellen er australsk. Det finnes en rekke ulike modeller av mobile fjørfehus, tilpassa ulike klimatiske forhold og med og uten avansert teknologi for ventilasjon, fôring, vanning og eggplukking.

Kyllinghusa kan lett flyttes rundt til nye arealer med en traktor.



Bilde 10. Verpehøner på beite. Foto: Kristin Sørheim



Bilde 8. Mobilt fjørfehus i stål. Foto: Kristin Sørheim.

---

### Fast kyllinghus i tre

Bilde 11-13 viser en løsning for fast fjørfehus for fire flokker à 4000 økologiske kyllinger, med 4,5 innsett per år. Det gir et behov for husareal til kyllingene på 1600 m<sup>2</sup>, et samla inneareal på BRA=1728 m<sup>2</sup> inkludert servicerom, og grunnflate (brutto ytre areal) BYA=2317 m<sup>2</sup>. Hvis verandaen regnes med som inneareal, kan det isolerte innearealet reduseres med 270 m<sup>2</sup> og likevel gi plass til samme antall kyllinger. Samme fjørfehus kan gi plass til 27 200 konvensjonelle kyllinger per innsett. Konesjonsgrensa for kylling er på 280 000 per år.

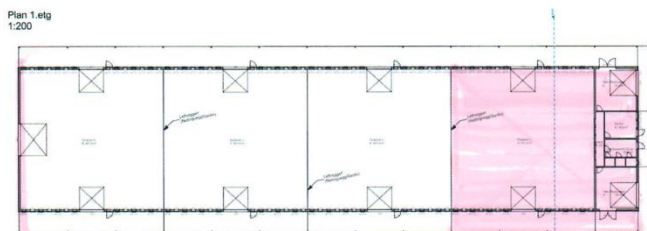
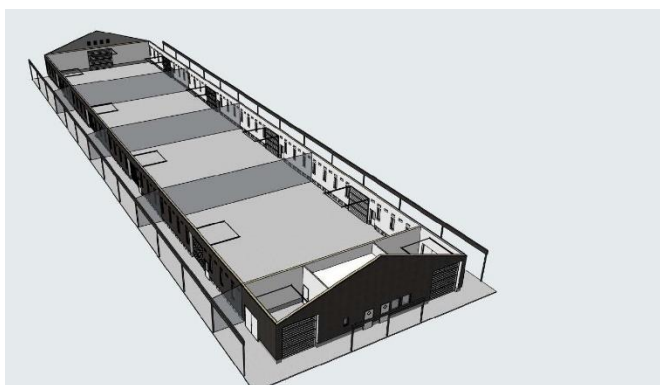
De planlagte løsningene oppfyller eventuelle nye krav i regelverket når det gjelder åpning. Til åpning og lukking av lukene ut fra huset er det foreslått bruk av automatisk styrte spjeld. Det kan også etableres varme-elementer over lukene eller ute på verandaen for bruk vinterstid, slik at

kyllingene lettere lokkes ut på verandaen og uteområdet. Verandaen som er tegnet er uisolert, men kan skjermes for vind og vær, for eksempel med vindbremsduk. Ved ønske om å ta verandaen med som inneareal, kan verandaen på en enkel måte isoleres. Kostnad for dette kyllingfjøsset, inkludert I-mek, var satt til ca. 14 mill. kr i 2021 (eks. mva) og ga et dekningsbidrag per innsatt kylling (inkl. faste kostnader) varierende fra 8 kr. til 15 kr. avhengig av rase, føringstyrke og slaktetidspunkt.

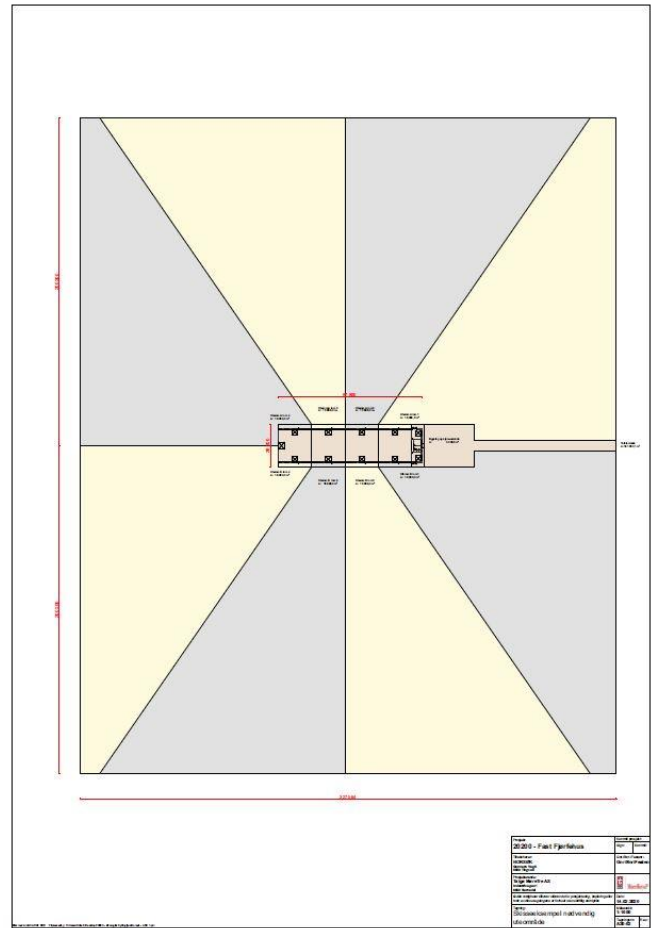
Bilde 11-13. Modell av fast fjørfehus med 4 moduler for adskilte kyllingrom og servicerom. Tegninger: Talgø Møre Tre

## Uteareal

Vi foreslår plassering av det faste fjørfehuset på et uteareal som deles inn i sektorer som vist på figuren. Der har hver modul tilgang til to forskjellige utearealer slik at en kan holde smittepresset nede, legge til rette for vekstskifte og et attraktivt uteområde, mens all infrastruktur som vann, strømforsyning, transport av gjødsel, fôr, dyr osv. er knyttet til det faste huset. Beplantning og tilrettelegging av uteareal bør skje i god tid før arealet tas i bruk til kyllingene, slik at plantene får etablert seg og gir skjerming, ly og muligheter for fôroptak. Uteområdet kan også brukes til å dyrke vekster som kan gi inntekt i tillegg til kyllingproduksjonen, som frukttrær, bærbusker, ulike rotvekster, kløver eller energivekster. Et godt planlagt vekstskifte gir også agronomiske fordeler. Beplantning fungerer som vern mot støy og gir skjul og le for kyllingene slik at de føler seg trygge og går ut og bruker uteområdet. For valg av planter, se NORSØK Rapport Vol.6 Nr. 14 2021.

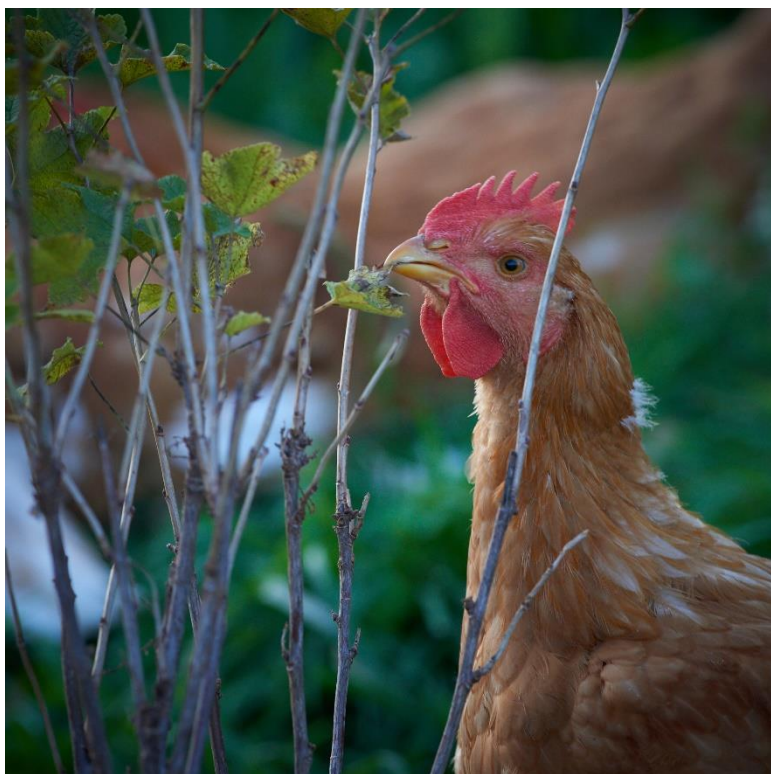


Bilde 14 Plassering av hus med tilhørende uteareal.   
 i Tre.



## Referanser

NORSØK Rapport Vol. 6 Nr. 14 2021. Innovative driftssystemer for økologisk kylling



Bilde 15: Slaktekylling beiter ripsbusk. Foto: Steffen Adler.

# Økologisk kyllingproduksjon

NR 5 | 2022 | VOL 7

## NORSØK FAGINFO

Ansvarlig redaktør: Turid Strøm  
Forfattere: Kristin Marie Sørheim  
ISBN: 978-82-8202-158-6

[www.norsok.no](http://www.norsok.no)