



**Slik arbeider vi med jordhelse.**



SMAKS

RIKET

ØKO-LOGISK



**SPIS ØKOLOGISK MAT.  
ELLER SOM DINE BESTEFØRELDRE  
KALTE DET, MAT.**



## Derfor velger vi økologi

- Utfordrende
- Bærekraftig
- Innoverende
- Dekningsbidrag
- **Markedsorientering**
  - Vår posisjon i ett tøft marked



Historiske «økologiske highlights», Hørte Gård

1999 Kjøpte 178/1

2007 Digitalisert dokumentasjon

2008 Startet med økologi

2014 Kompostering

2016 Smaksriket AS

2018 Flatekompostering

2018 CTF, faste kjørespor

2019 Plantevitalisering



## Kulturer

Squash

Knollselleri

Stilkselleri

Isbergsalat

Hjertesalat

Crispissalat

Brokkoli

Blomkål

Grønncål

Beter

Rotvekster

Ruccula

Spinat

Babyleaves

Mål= Gruppe x 5



# «Jordhelse er produktkvalitet»



**NLR** (Hans Håkon og Anne Lene)

Innhente, etablere og anvende kunnskap

**Anders** - etablere, iverksette og praktisere



# «Jordhelse er produktkvalitet»



Jordhelsestrategien.

1. Vekstskifte, fangvekster/mellomvekster
2. Flatekompostering
3. Kompost
4. CTF

Dokumentasjon og måling.

Tracker, produktkvalitet, jordanalyser



# Vekstskifte

Valg av forkultur og underkultur avhenger av jordtype, vekstperiode og plass i vekstskifte:

- Høstkorn + gjenlegg
- Jordvelferdsår + vinter
- Juni (Pioner ++)
- Juli (Grasblanding ++)
- August (Rug+vikke +)
- September (Rug (og vikke))

Positive erfaringer med å flatekompostere









# Flatekompostering



# Plantevitalisering

- ONDERSØKESSENTRUM  
**inoventis by**  
ONDERSØKT AV  
@MATVARESCAPING EN @SØSTINGE
1. Plantebehandling - utpantingsplan plant, alle  
soppil behandling
- \* 500-700 g kvitkalk (vogn)
  - \* 300-500 ml melasse (les i vann/vann)
  - \* 25g huminsyre (Fulvic 25)
  - \* 150g saltnær
  - \* 500 ml ferment
  - à 20 l vann pr. deca
2. Plantebehandling - 2-3 uker etter 1 behandling
- \* 500-700 g E/50 saltnær
  - \* 300-500 ml melasse
  - \* 25g Fulvic 25
  - \* 1 l ferment
  - à 20 l vann / deca







**Beh. 1**  
**Flatekompostering**



**Beh. 2**  
**Flatekompostering  
m/ferment**



**Beh. 3**  
**Tradisjonell  
jordbearbeiding  
(beitepussing og  
pløying)**



# Plantevitalisering



ONDERZOEKSCENTRUM  
**innoventis bv**  
ONDERZOEK IN  
GEWASBESCHERMING EN - BEMESTING

1. Plantevitalisering - utplantingsklare planter eller  
nyssprøyt befruktet.

- \* 500-700 g kritt kalk (Norgro)
- \* 300-500 ml melasse (løs i varmt vann)
- \* 25 g huminsyre (Fulvic 25)
- \* 150 g selbør
- \* 500 ml ferment.
- i 30 l vann pr. daa

---

2. Plantevitalisering - 2-3 uker etter 1. vitalisering

- \* 500-700 g Eps0 mikroter
- \* 300-500 ml melasse
- \* 25 g Fulvic 25
- \* 1 l ferment
- i 30 l vann /daa

# Rankekompostering



<https://www.facebook.com/Okopratt/videos/1418259194934185/>



# CTF

2, CC, 186

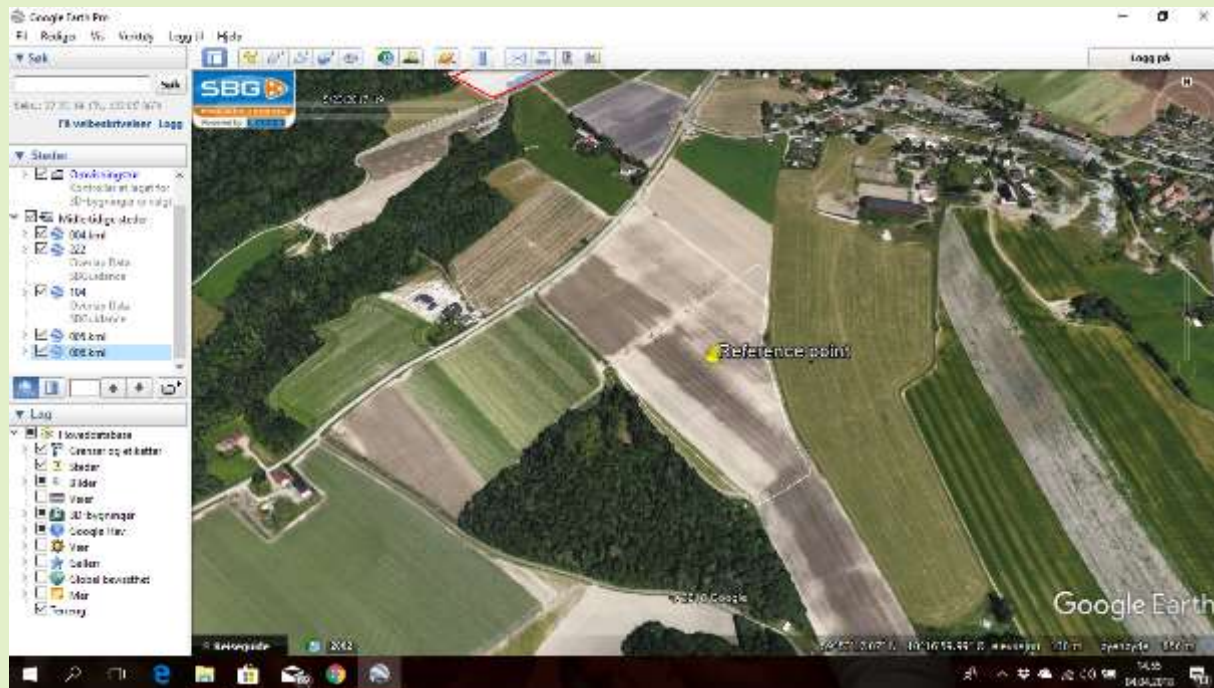
4, Carrier

6, Beitepusser

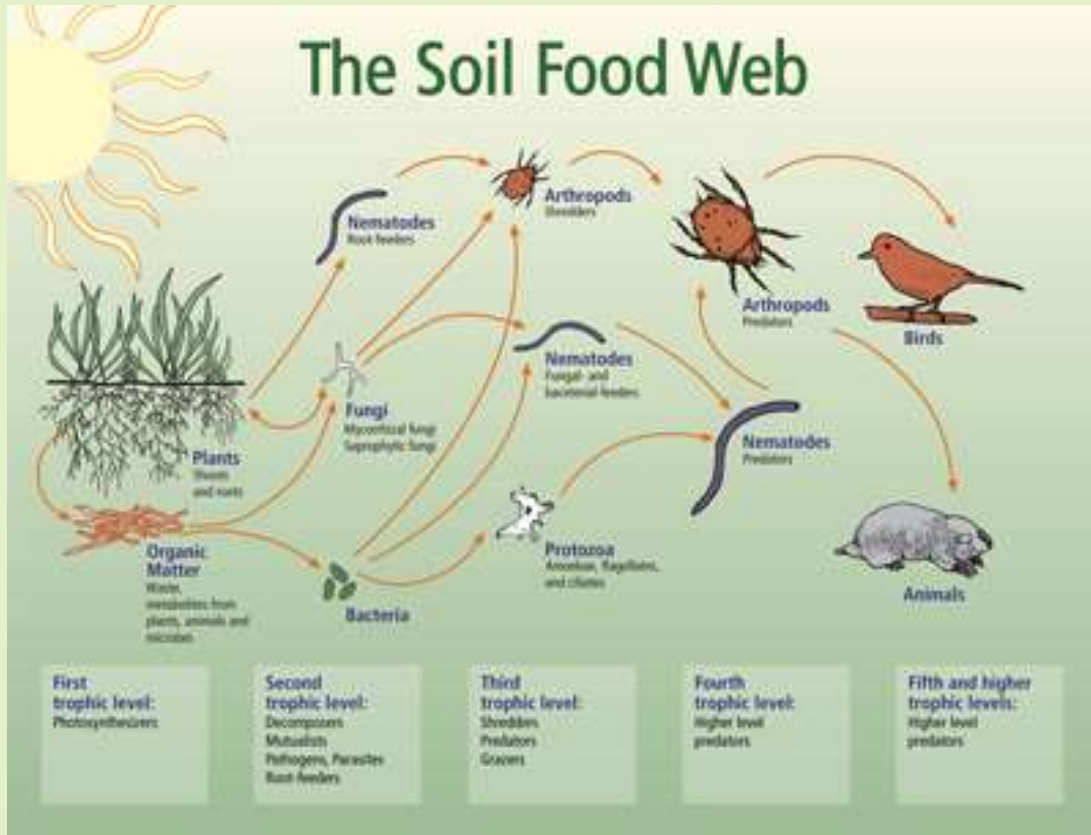
12, Nett

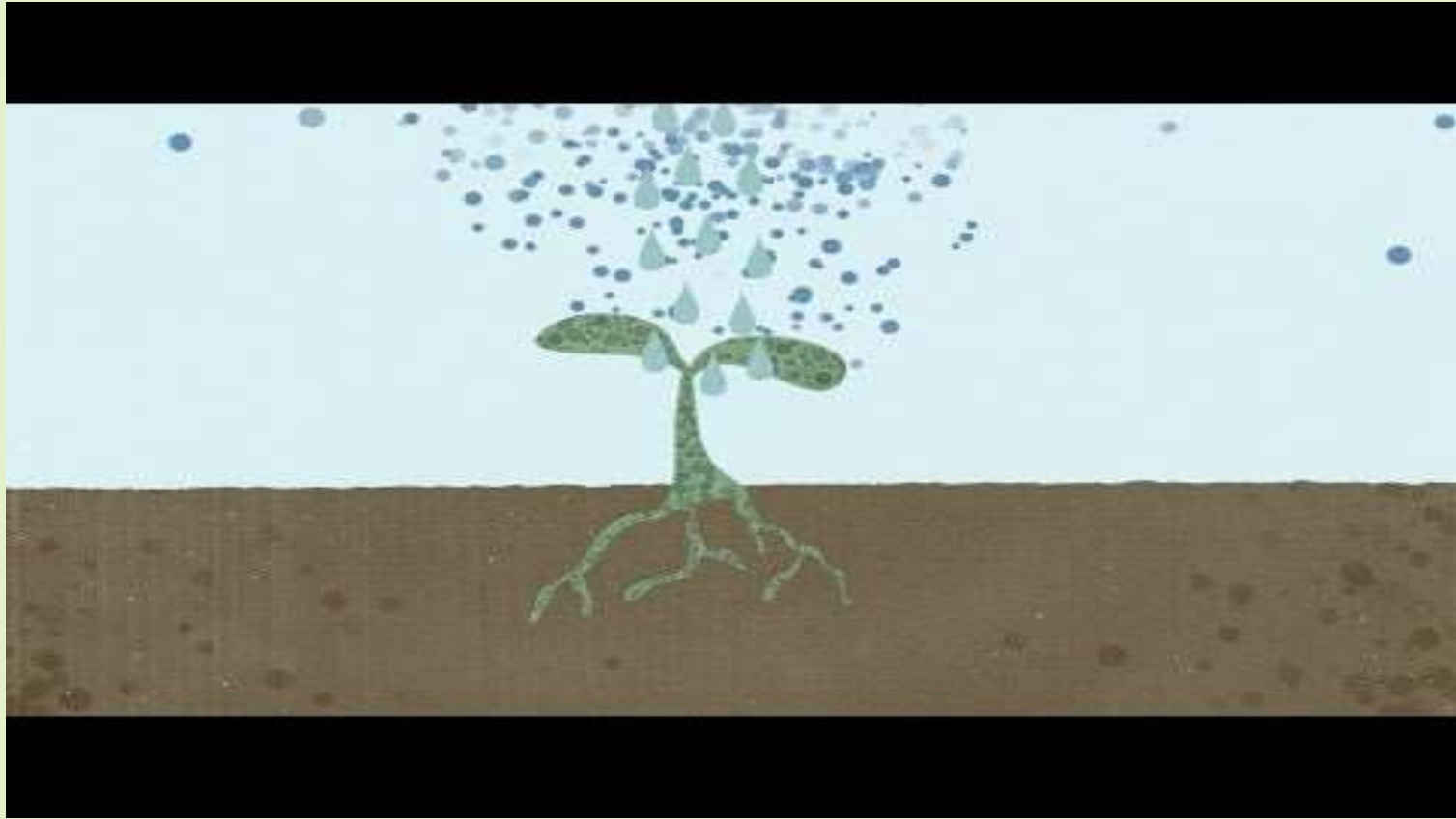
24, Vitalisering,

50, Vanning



# Jordhelse







Spis økologisk mat,  
eller som dine besteforeldre  
kalte det, mat.

