

Økologisk frukt og bær STATISTIKK 2018

Frøydis Lindén, fmhofli@fylkesmannen.no

Fylkesmannen i Vestland, landbruksavdelinga



Fylkesmannen i Vestland



23. jan 2020



AREAL – Frukt og bær i Noreg/fylke



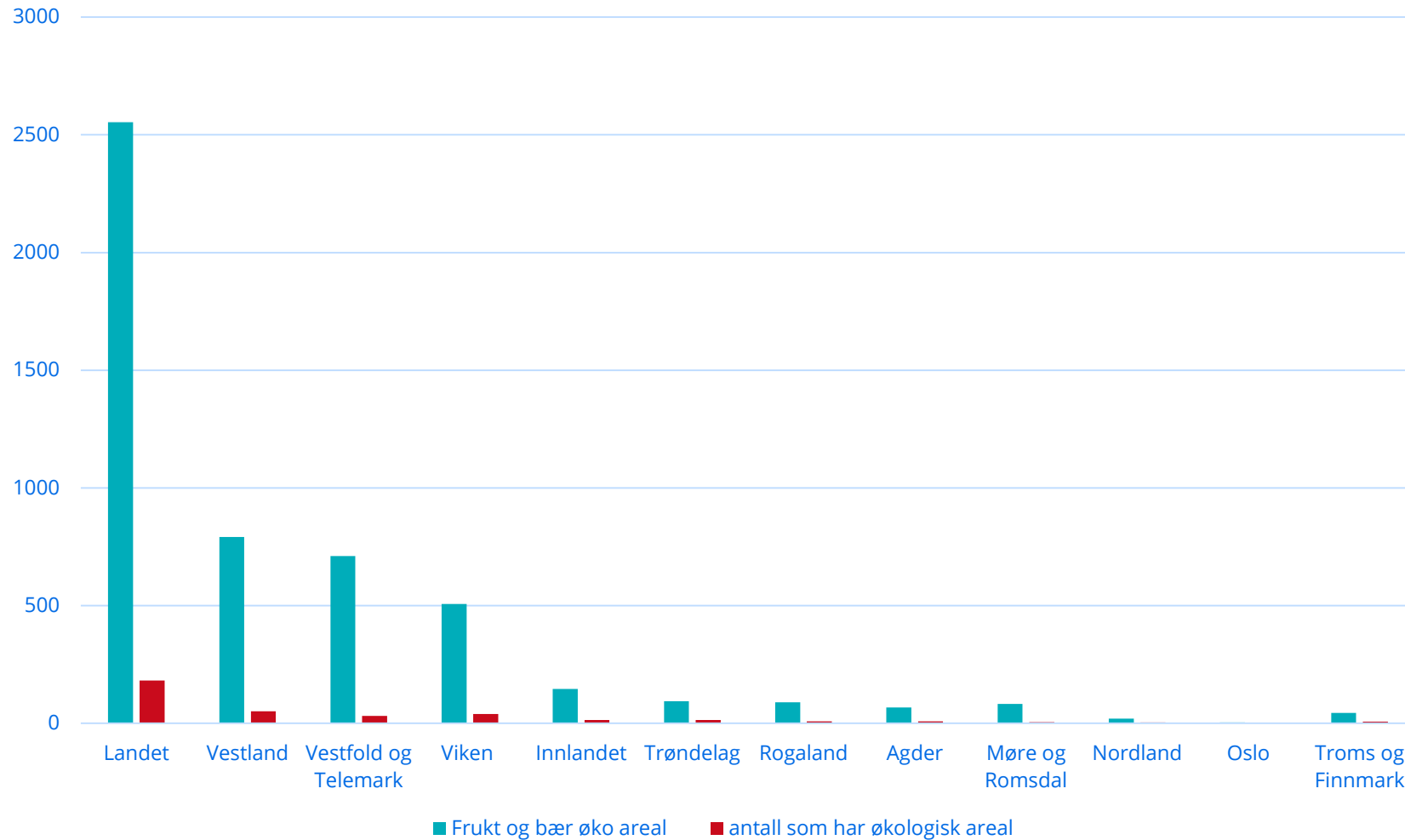
Norsk frukt – og bærproduksjon

	2018	
	Areal (dekar)	Avling (tonn)
Eple	14551	14940
Pærer	620	552
Plommer	4354	1967
Morellar	1393	887
Kirsebær	444	130
Solbær	2809	676
Jordbær	14170	7970
Bringebær	3965	2602
SUM	42306	29724
Kilde: Statistisk sentralbyrå		



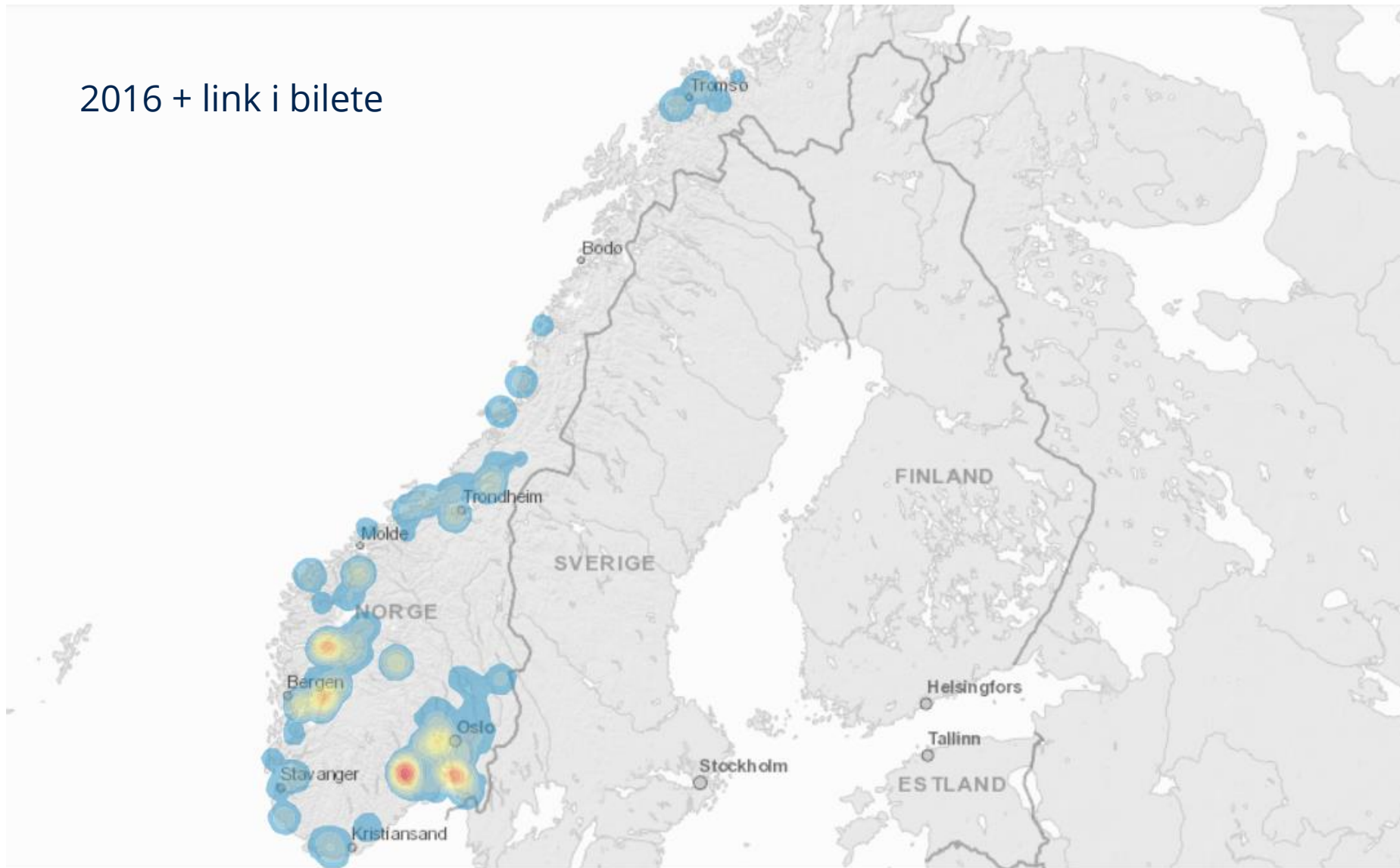


Fordeling av areal for økologisk frukt - og bær dyrking
per fylke i 2018 (ikkje karens).
Kjelde: Landbruksdirektoratet, PT





2016 + link i bilete



Frukt og bær-produksjoner

160

Sum dekar frukt og bær

2 271

Største dekar frukt og bær

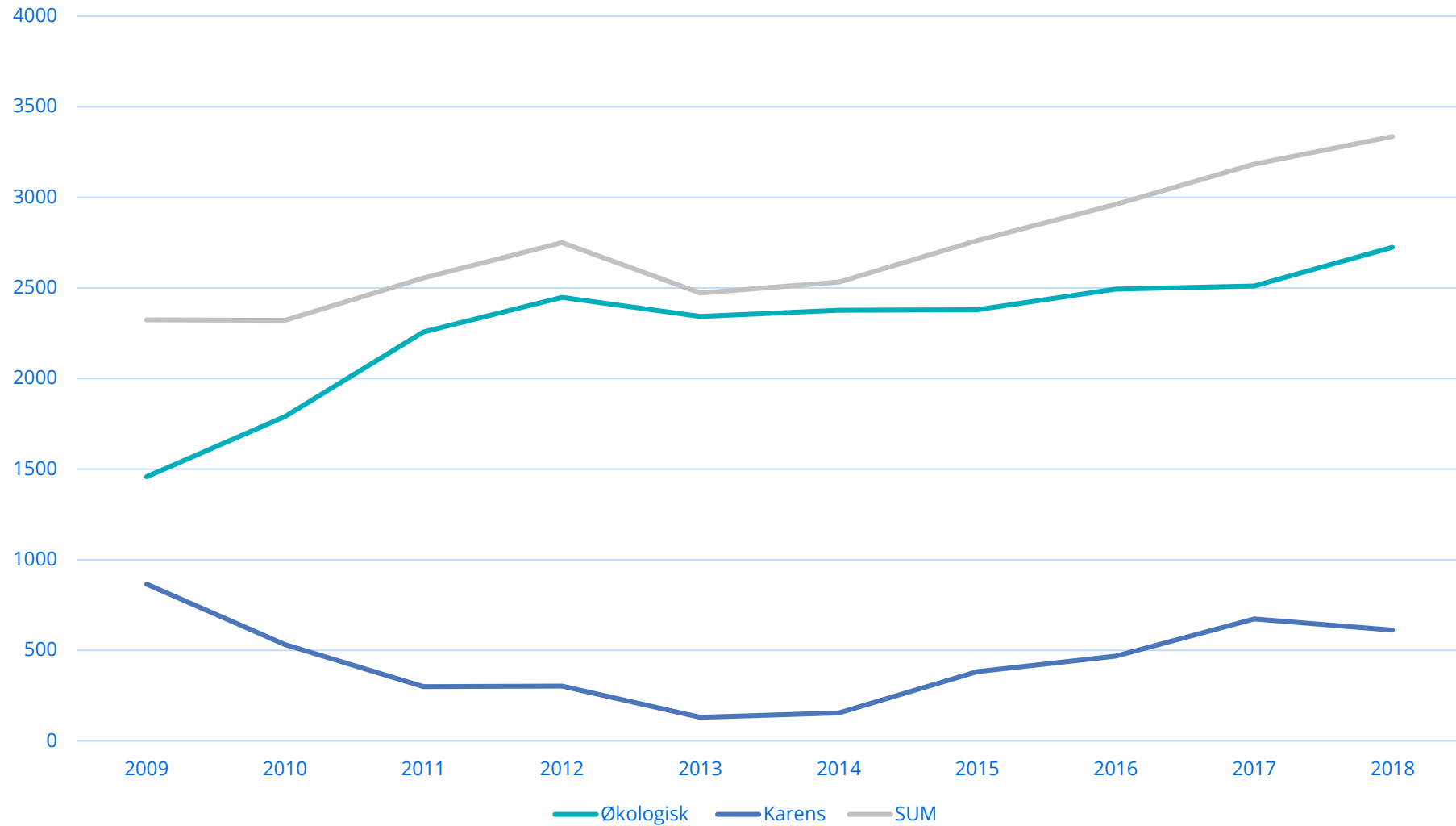
144

Gj.sn. frukt og bær

14,19



Auke i totalareal (daa) av økologisk og karensareal med frukt og bær i Noreg i perioden 2009-18. Nedgang i omlegging frå 2017. Kjelde: Debio

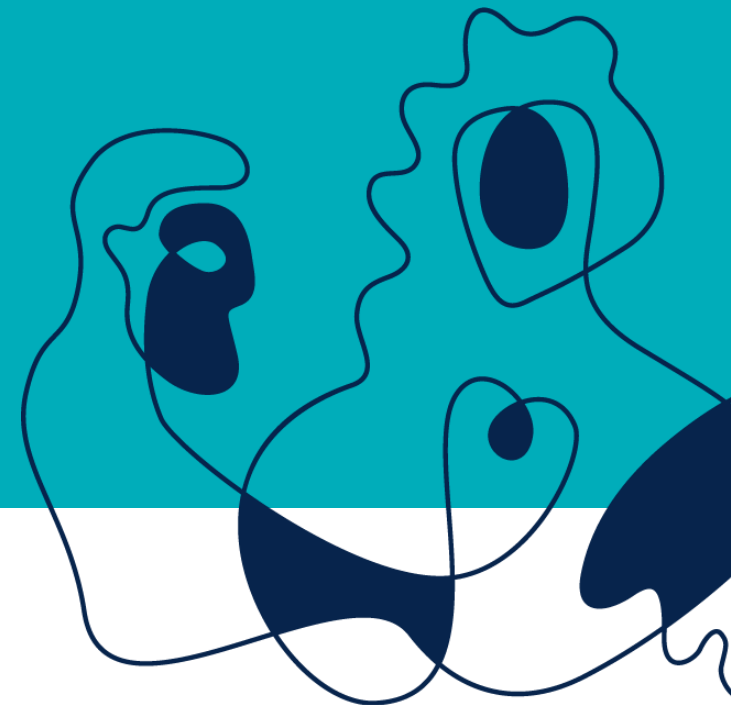


7,8 % av frukt - og bærarealene i Noreg var dyrka økologisk i 2018

2018. Kjelde: Debio og SSB



Fylkesmannen i Vestland



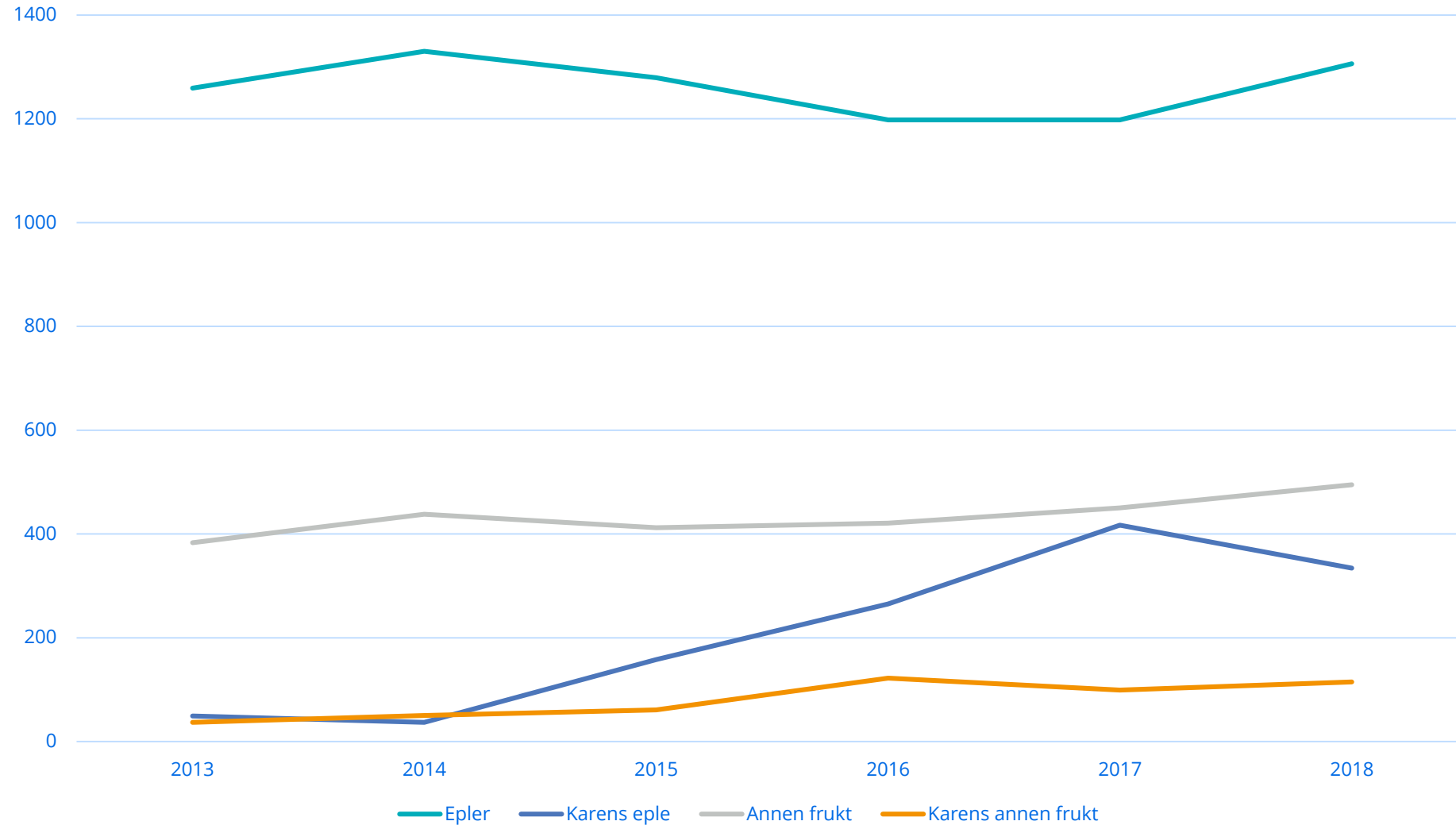
23. jan 2020



AREAL per hovudproduksjonar

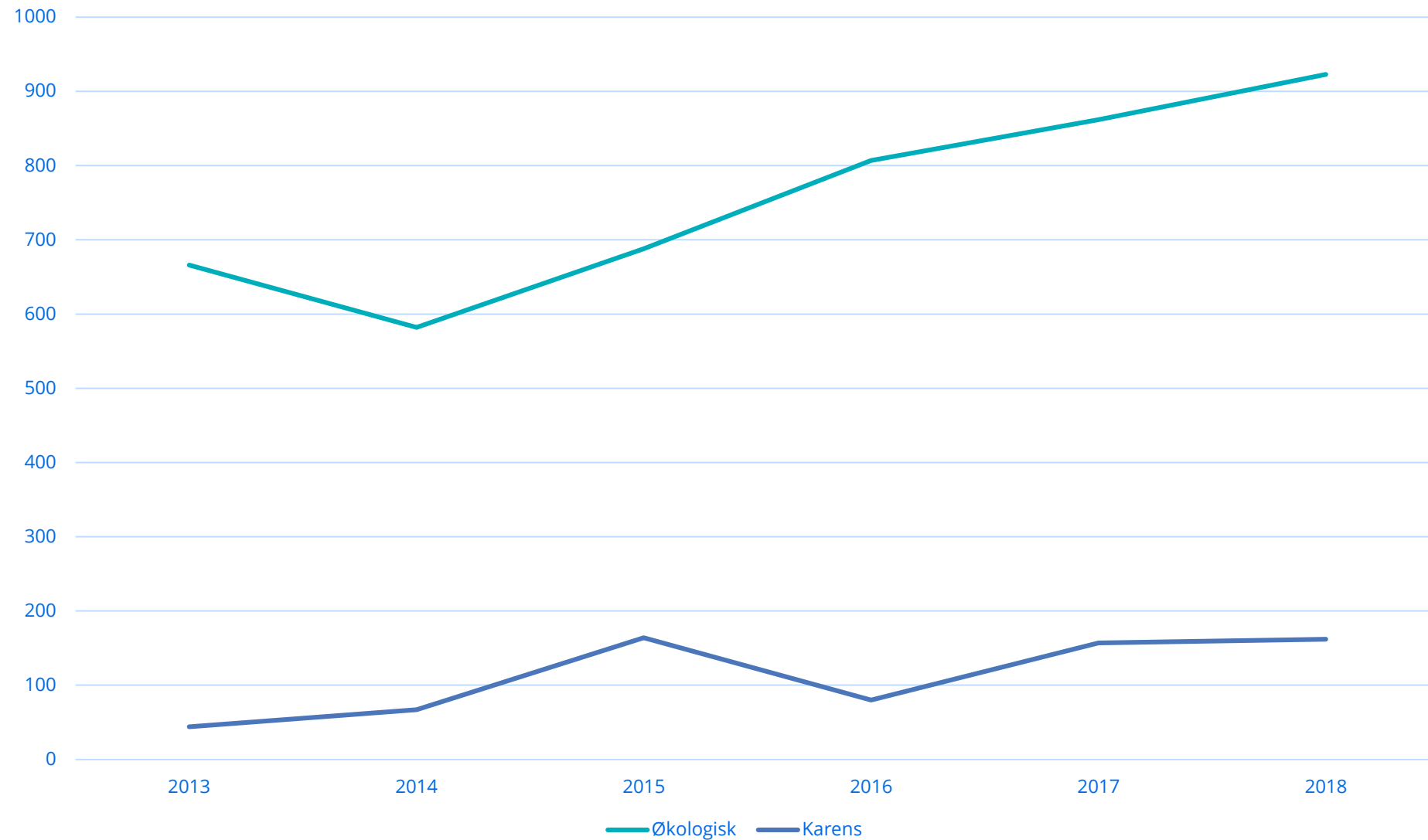


Utviklinga av areal til økologisk eple - og FRUKTproduksjon i Noreg frå 2013-2018.
Eple 2/3 av produksjonen. Kjelde: Debio



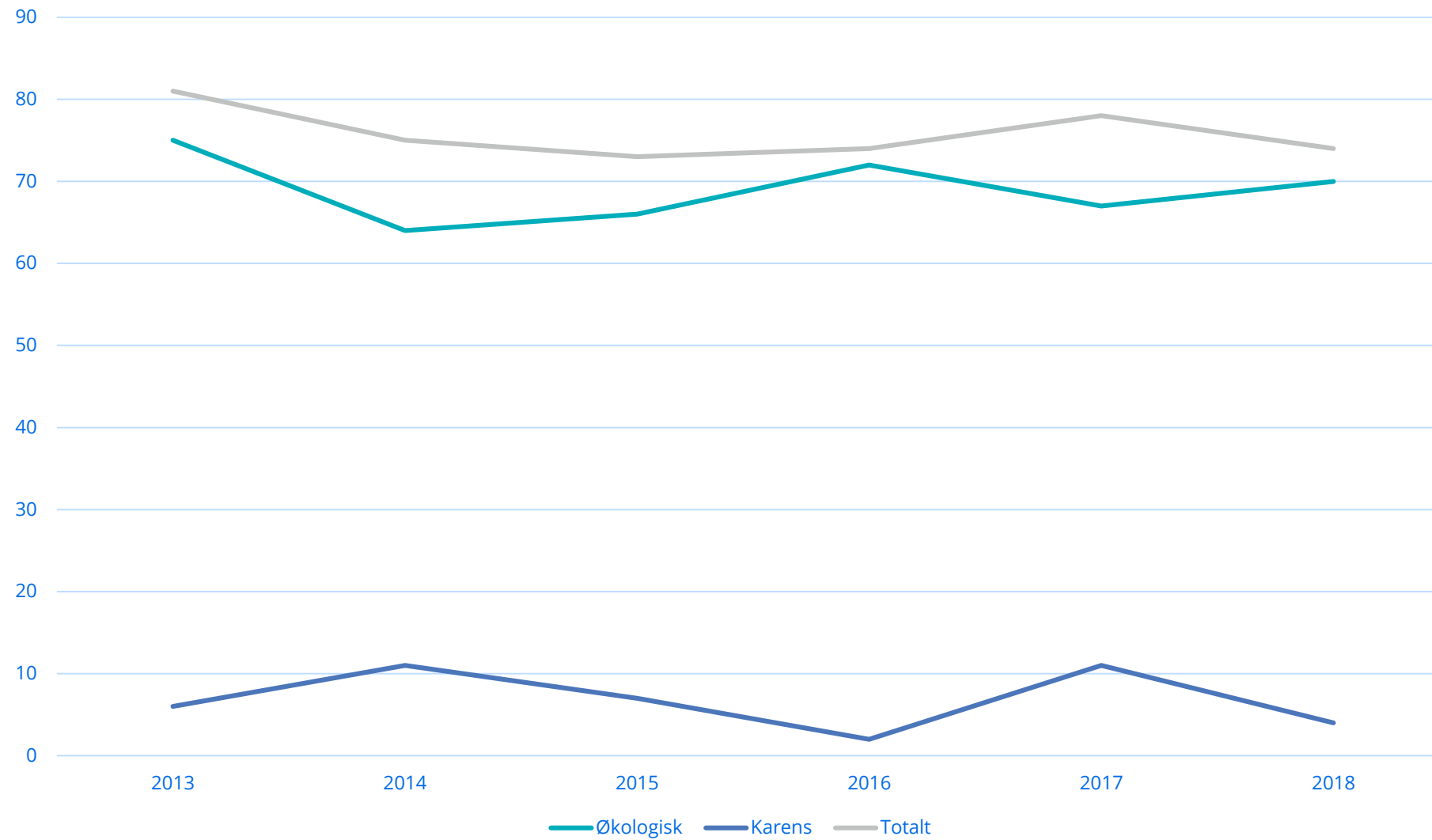


Utviklinga av økologisk BÆRAREAL i perioden 2013-2018. Kjelde: Debio.





Økologisk JORDBÆRreal i Norge i perioden 2013-2018. Kjelde: Debio

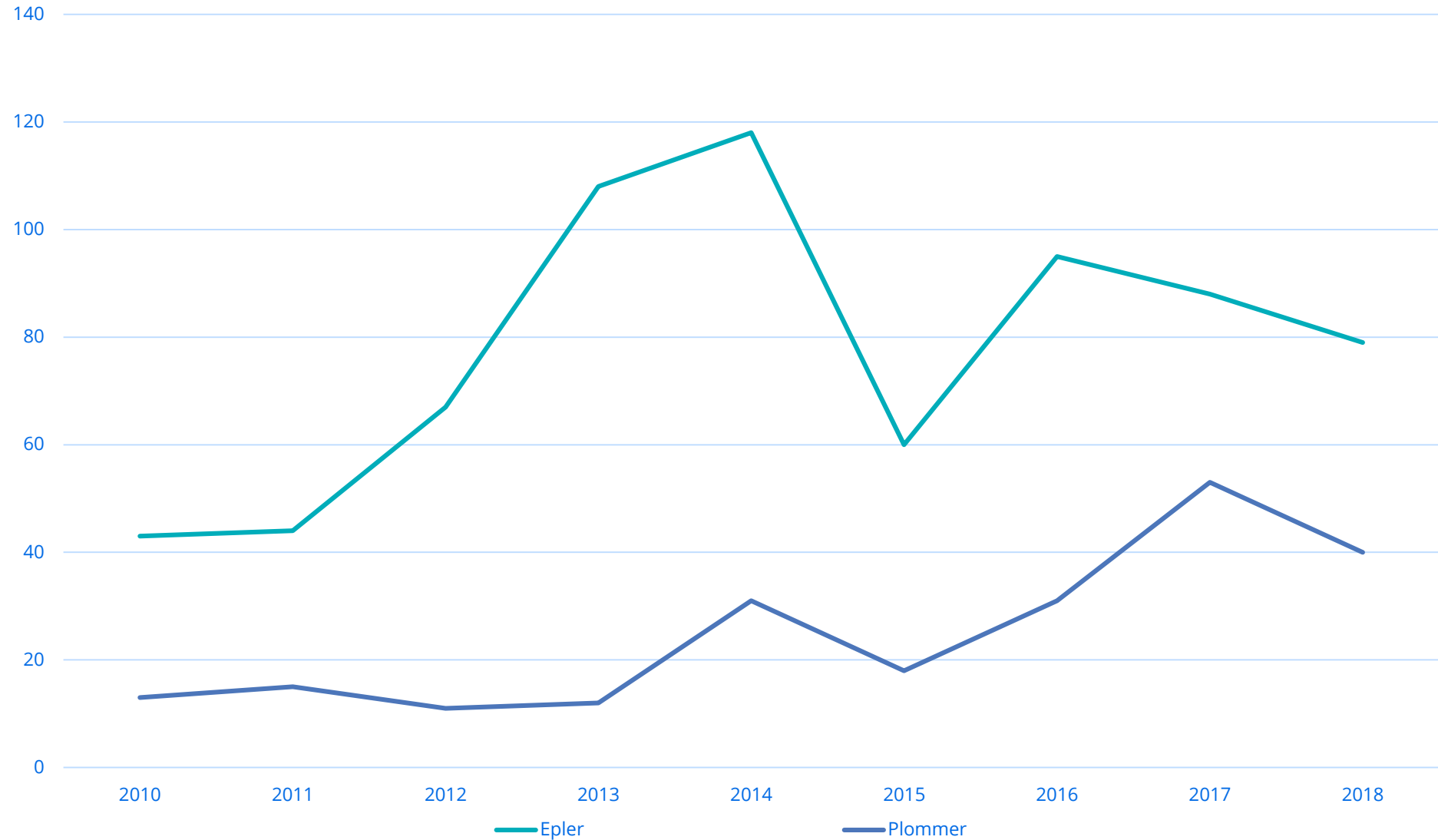




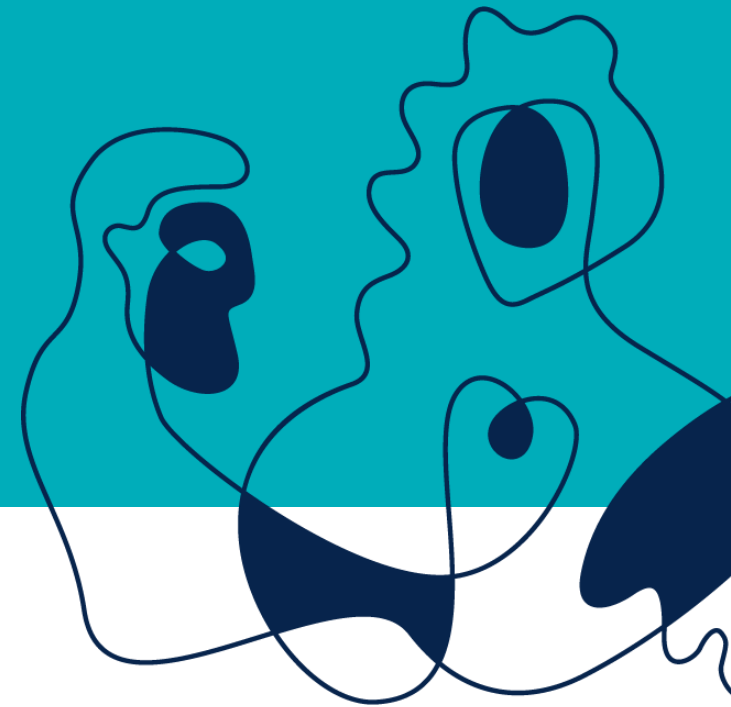
VOLUM – KI 1 – Norske fruktlager



Norske økologiske epler og plommer, klasse 1. Kjelde: GPS



Ynskjeleg med meir detaljert statistikk per produksjon og volum



Fylkesmannen i Vestland

23. jan 2020



Dagligvarehandelen/grossist eller alternative salgskanaler?



Norsk sesong

Høstperiode:

EPLER: 15. aug – 30. okt

PLOMME: 5. aug – 15. sept

JORDBÆR: 20. juni – 30. juli

Bringebær: 10. juli – 10. aug

Tollfri periode FRUKT:

1. August -1. desember

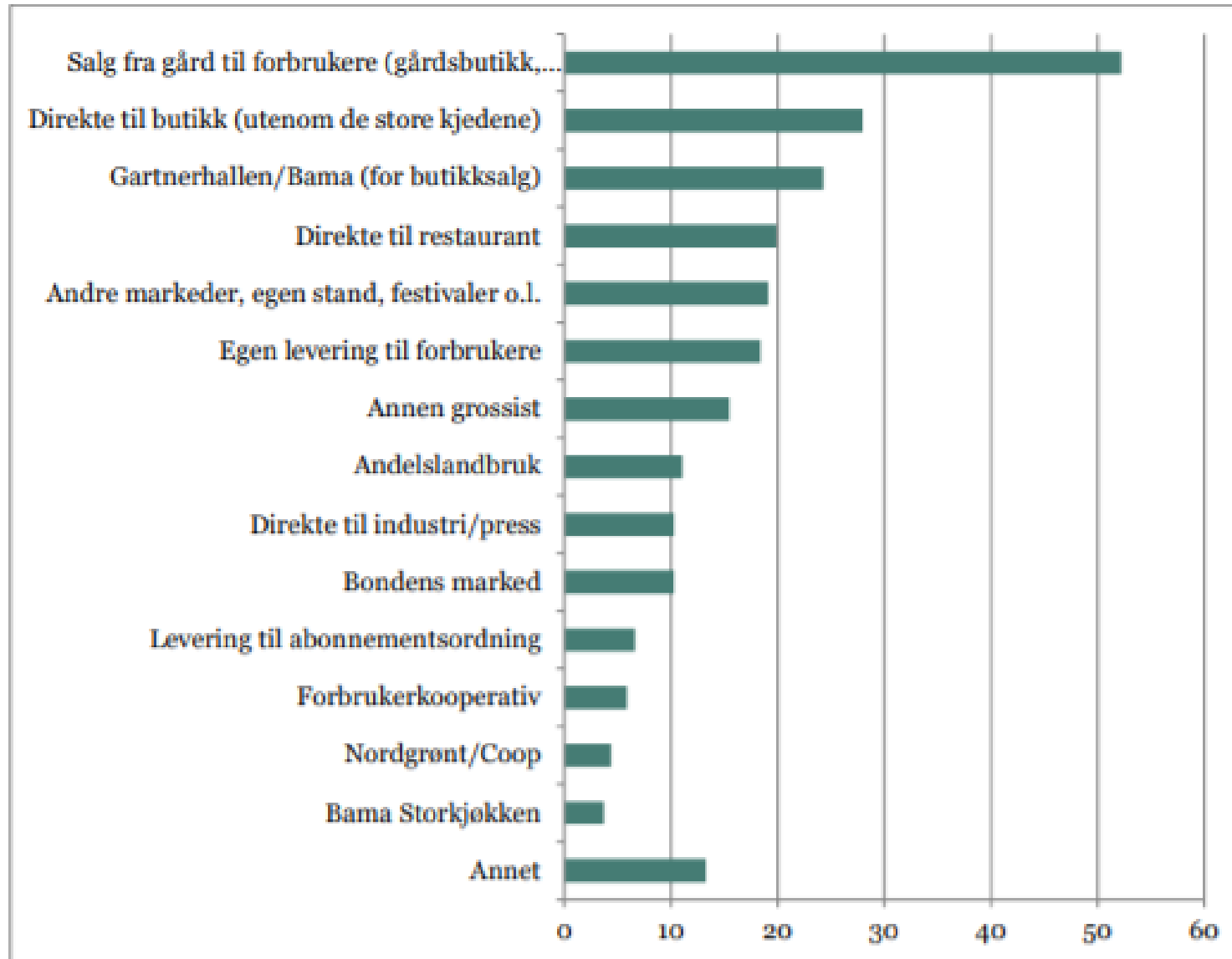


Produksjon og omsetning av økologisk frukt, bær og grønnsaker gjennom alternative salgskanaler

NIBIO RAPPORT | VOL. 5 | NR. 95 | 2019

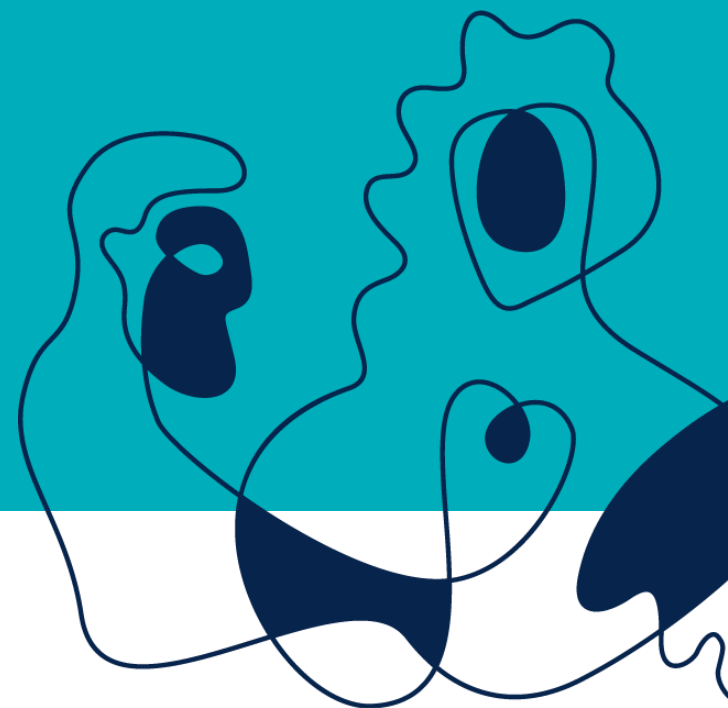


[Link til rapport i
bilete!](#)



Figur 5.1 Bruk av ulike salgskanaler, prosentandel av totalt antall respondenter

Kva retning skal ein gå og korleis få gode måltal?



Fylkesmannen i Vestland

23. jan 2020