

Innowacyjne metody zwiększania „funkcjonalnej bioróżnorodności” w ekologicznych sadach jabłoniowych



D. Kruczyńska¹, M. Sekrecka¹, J. Lisek¹; G. Soika¹, P. Bielicki¹, L. Sigsgaard², L. Pfiffner³

¹ Instytut Ogrodnictwa w Skierniewicach, ² University of Copenhagen, Dania, ³ FiBL, Research Institute of Organic Agriculture, Szwajcaria

CEL PROJEKTU

- zwiększenie „funkcjonalnej bioróżnorodności” (FAB) w sadach prowadzonych metodą ekologiczną,
- dostarczenie łatwych narzędzi dla sadowników do oceny FAB w ekologicznych sadach jabłoniowych
- transfer wiedzy do praktyki,
- utworzenie internetowej platformy (EBION), jako narzędzia do upowszechniania wiedzy o FAB.



Kosiarka „Agatka „

Projekt realizowany jest we współpracy z uniwersytetami, Instytutami, doradcami i sadownikami – ekologami z 9 krajów europejskich.

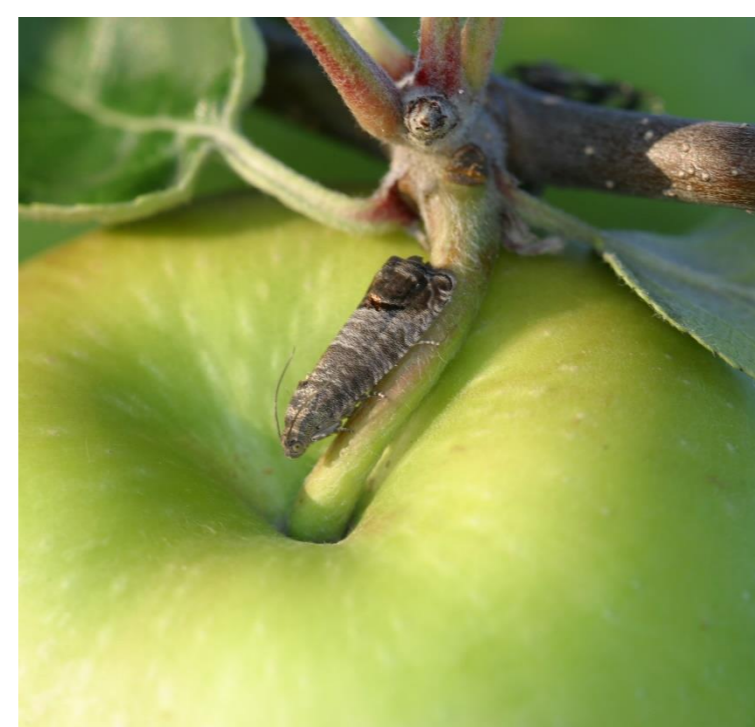
Kluczowe szkodniki jabłoni



Mszycy jabłoniowo-babkowa



Owocówka - gąsienica

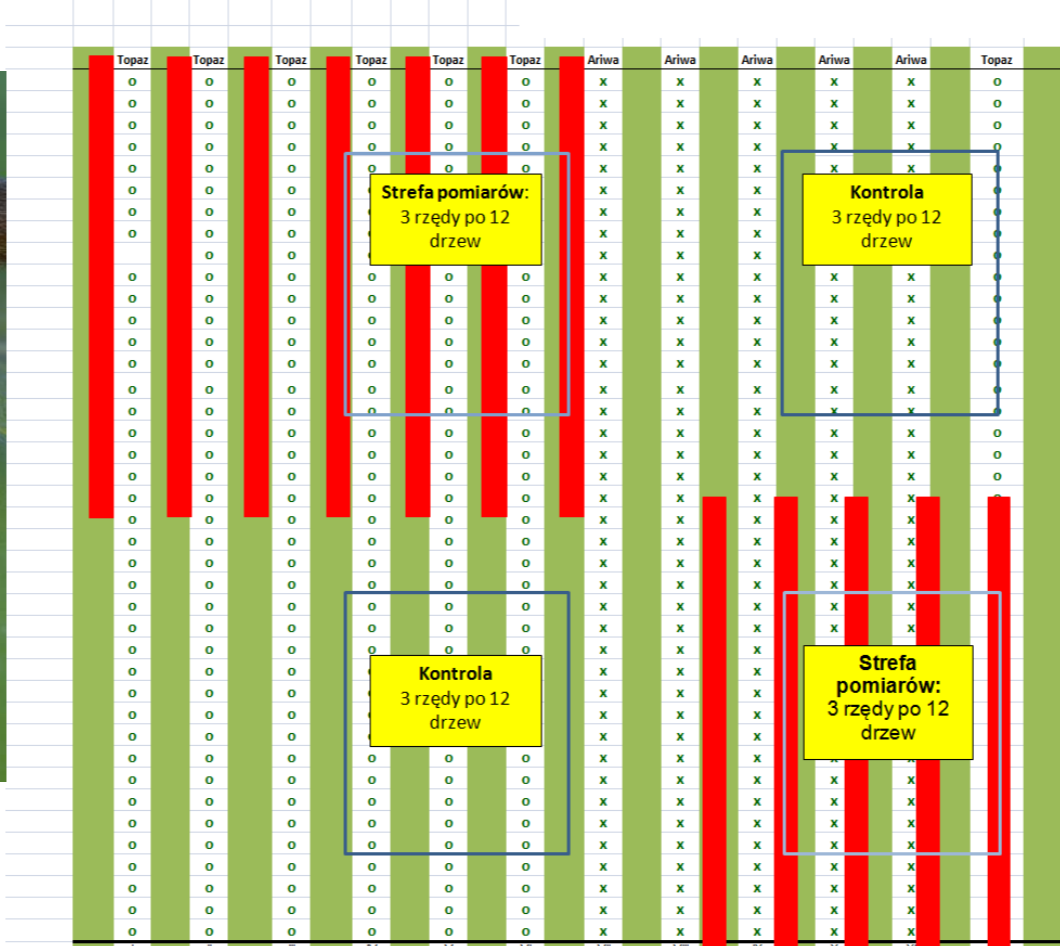


Owocówka - motyl

EcoOrchard Sad doświadczalny

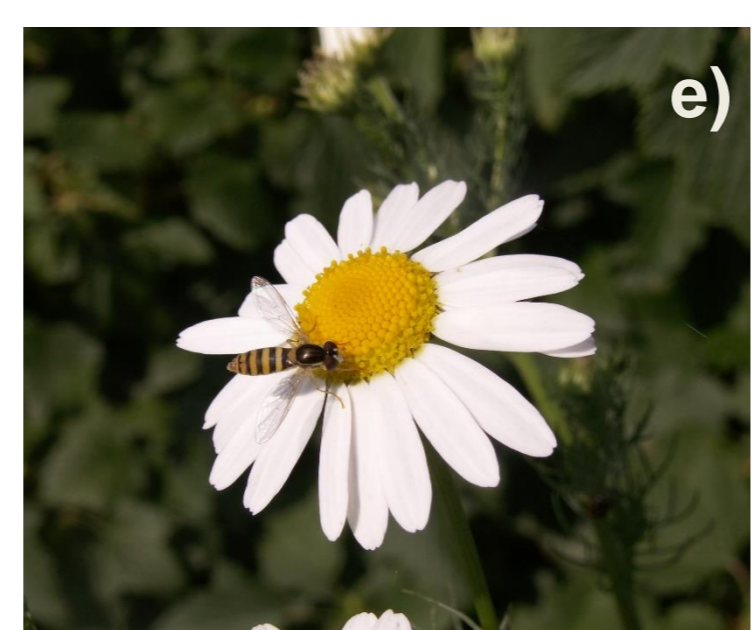
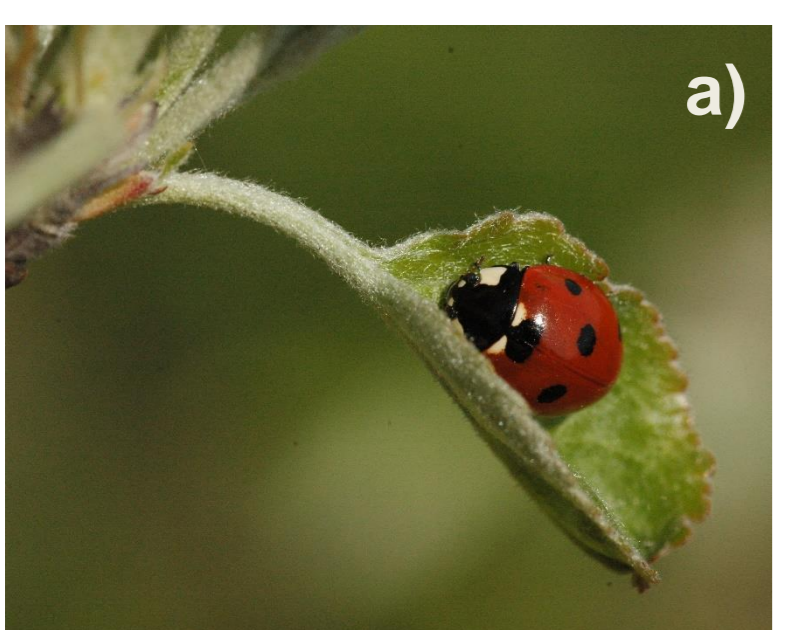
ul. Kwiatowa 2; 96-124 Maków

Odmiany: Topaz, Ariwa
Podkładka: M.26
Gęstość sadzenia: 4,2 x 2,5 m
Rok sadzenia: 2009



Pasy kwiatowe

Drapieżcy mszyc



Biedronka: a) forma dorosła b) larwa, **Złotook:** c) postać dorosła, d) larwa, **Bzyg:** e) forma dorosła, f) larwa

MATERIAŁ I METODY

W celu stworzenia korzystnych warunków dla rozwoju fauny pożytecznej, w centralnej części międzyrzędzi wysiano dwuletnie i wieloletnie rośliny kwiatowe oraz wieloletnie trawy stanowiące pasy kwiatowe o szerokości 1m.

Gatunki roślin kwiatowych dobrano pod kątem tolerancji na koszenie, zróżnicowania wysokości roślin, pory kwitnienia i barwy kwiatów. Porównywano rozwój i oddziaływanie na entomofaunę dwóch mieszanek roślinnych. Jedna to pełna mieszanka ekologiczna (CEM), składająca się z 34 gatunków (26 roślin dwuliściennych i 8 traw). Druga kombinacja uproszczona (SCM), składająca się z 23 gatunków roślin (19 dwuliściennych oraz 4 traw).

Metody oceny sprawności „funkcjonalnej bioróżnorodności” (FAB)



Metoda wizualna



Otrząsanie na płachtę entomologiczną „Sentinel pray”



Opaski z tektury falistej