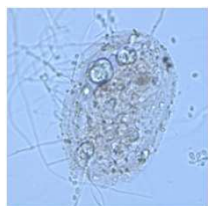
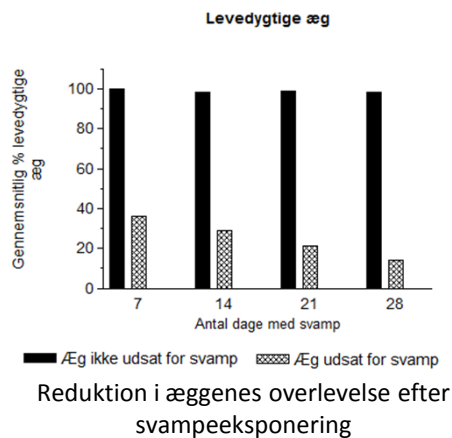


Laboratorieforsøg har vist, at en **mikrosvamp** (*Pochonia chlamydo-sporia*) fra jord kan **dræbe mere end 80%** of spolormens æg indenfor 4 ugers eksponering.

Svampen kan potentielt udnyttes til at inaktivere en stor del af de æg, som er blevet udskilt til miljøet.



Dødt æg



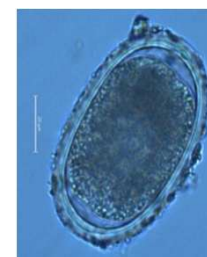
Levedygtigt æg

NYT ØKOLOGISK TILTAG OVERFOR PARASITTER: Mikrosvampe kan bruges til biologisk kontrol af parasittiske spolorm i økologiske æglæggere

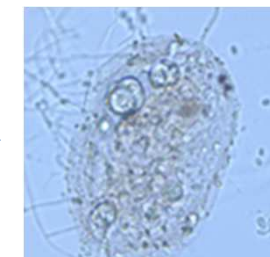
Mikrosvampe kan dræbe æg af fjerkræets spolorm. Projektet er derfor i gang med at undersøge om naturlige jordsvampe kan bruges til at inaktivere æg på smittede marker og i strølesmateriale og dermed kontrollere infektioner med spolorm i økologiske æglæggende høns.



Voksne spolorm



Spolormeæg



Æg ødelagt af svamp

Et igangværende treårigt projekt er ved at undersøge hvordan man i praksis bedst kan anvende svampen.

Projektet vil på sigt demonstrere effekten af svampen i en økologisk besætning med æglæggere.

Formålet er, at mikrosvampe med tiden kan være med til at mindske brugen af anti-parasitære midler og **styrke bæredygtigheden i den økologiske ægproduktion.**

Kontakt:
sundar@sund.ku.dk

Spolorm (*Ascaridia galli*) er den mest almindelige parasittiske orm i tarmen hos danske økologiske æglæggende høns.

Infektioner med spolorm kan **reducere tilvækst, foderudnyttelse og velfærd** for de smittede høns.



Voksne spolorm i tarm fra høne

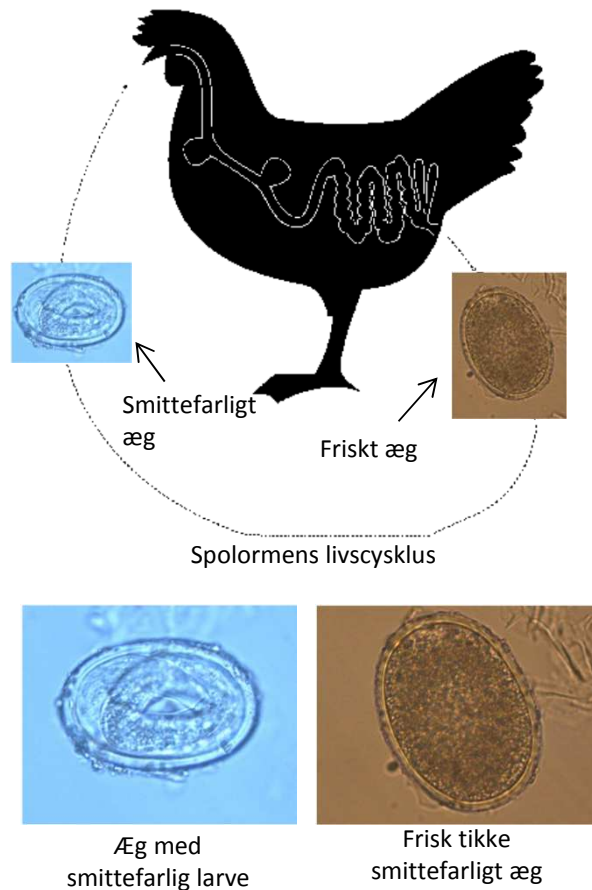
Høns i økologiske og andre udendørs systemer samt indendørs høns på fast gulv med eller uden strøelse har en større risiko for at blive smittet end burhøns.

Den højere risiko for spolorm i økologiske høns skyldes primært:

- Det sværere at opretholde et samlet højt hygiejne niveau
- At ormenes æg kan overleve i op til flere år i jorden, således at der kan ske en akkumulering af smitte i omgivelserne (jord og strøelse) hen over tid
- Høns bliver ikke fuldt immune men kan gensmittes igennem deres levetid

Spolormens æg udskilles med gødningen og kan **smitte fuglene** efter 2-3 eller flere ugers udvikling i omgivelserne.

Fuglene smittes ved at indtage æg med en larve, hvorefter larven udvikles til en voksen orm i tyndtarmen.



Økologiske æglæggere (Foto af Luna L. Olivares)