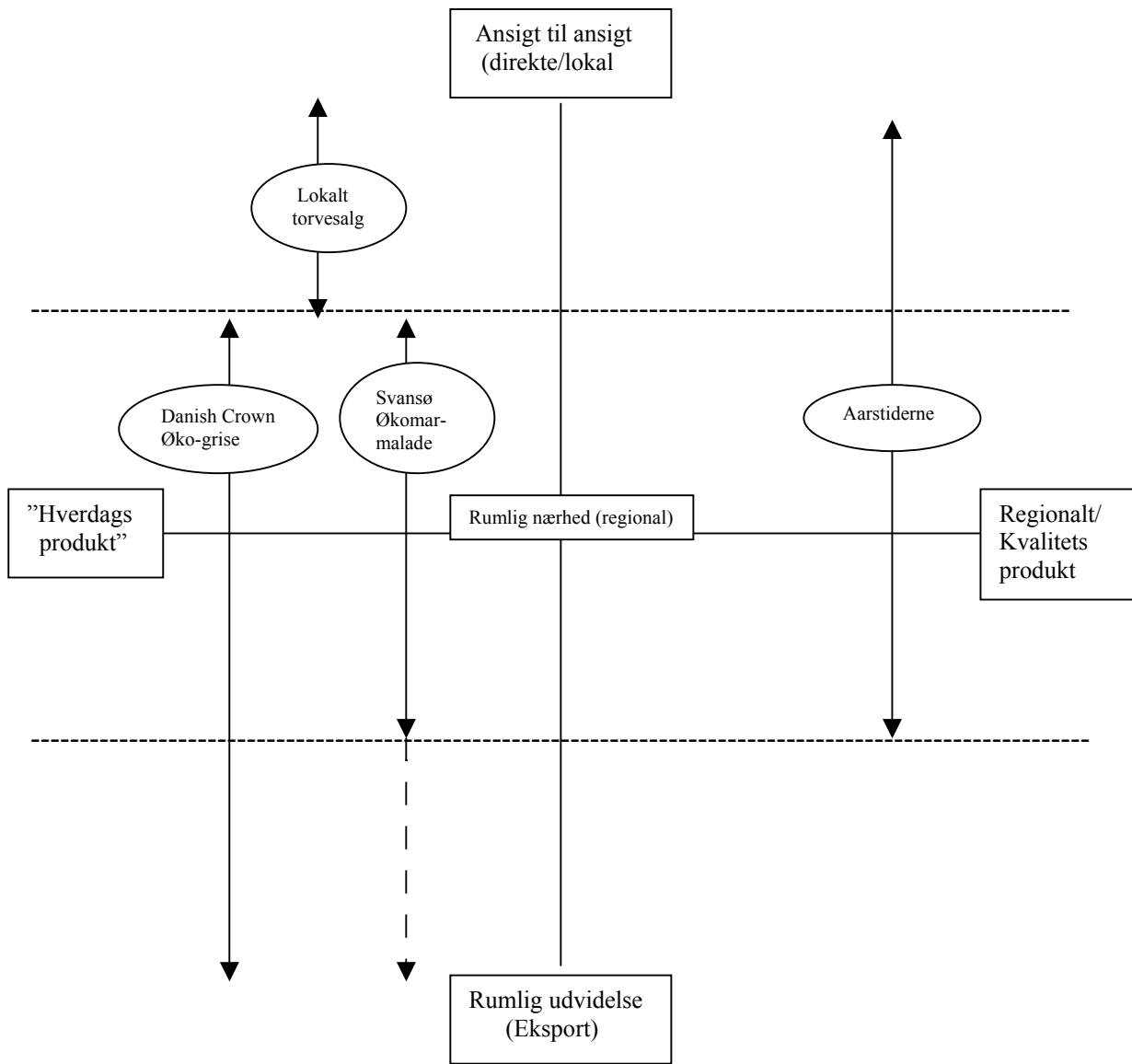


Figur 2.: Typer af fødevarekæder og deres 'rumlige' karakter.  
 (Frit efter Marsden, Barks og Briston i Sociologia Ruralis Vol. 40, nr. 4 okt. 2000)



----- Definerbare grænser (ansigt til ansigt, rumlig nærhed, rumlig udvidelse)

↔ Fysisk rækkevidde for fødevarekæderne