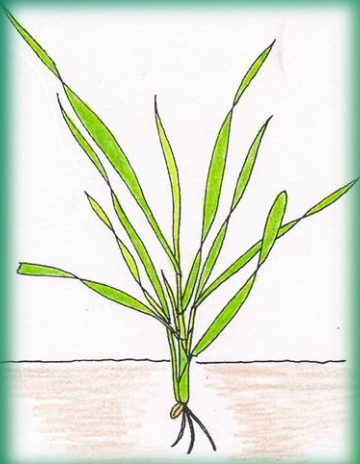




NIBIO

NORSK INSTITUTT FOR
BIOØKONOMI

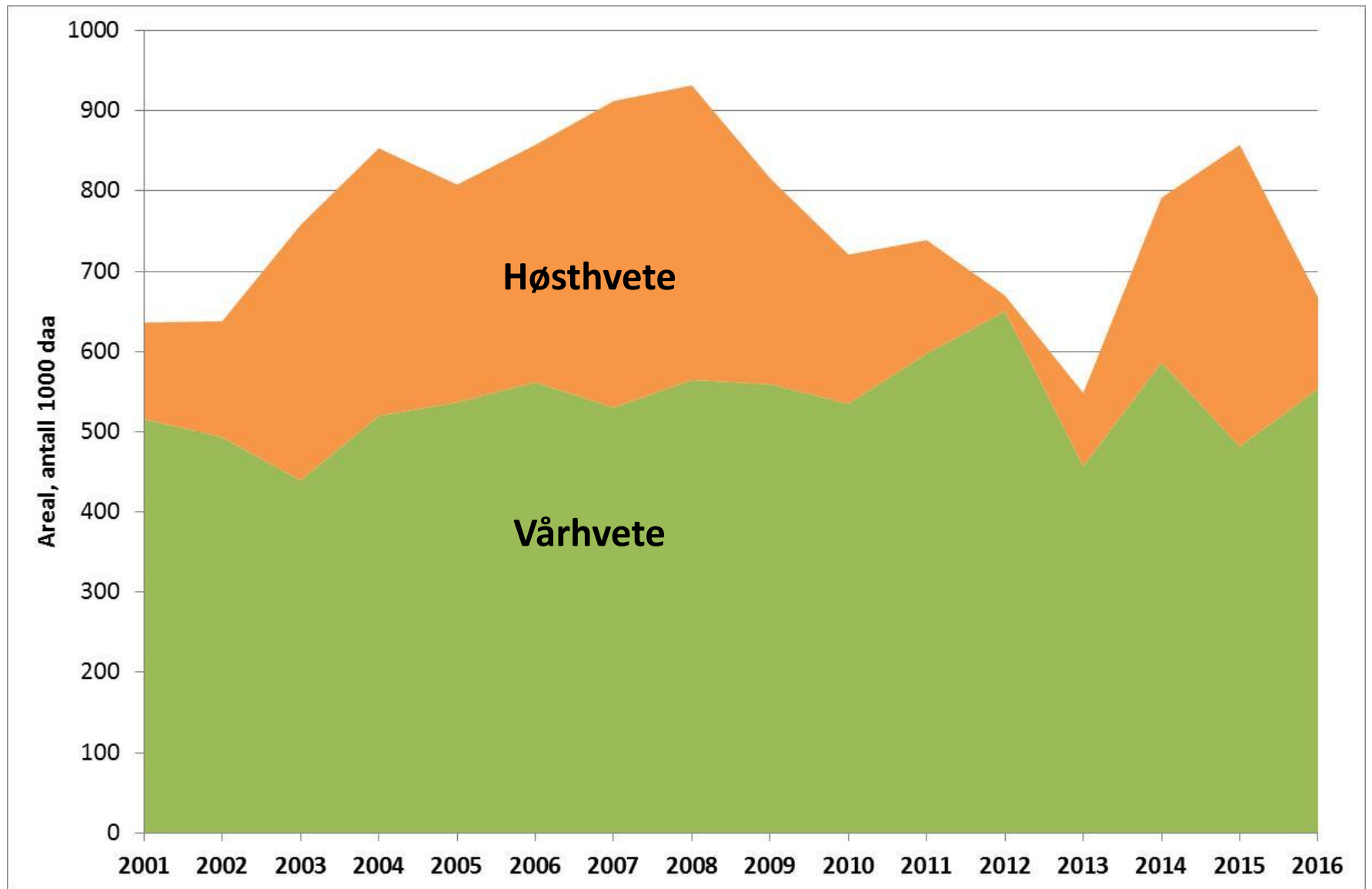
Hvordan takler høsthveten møtet med Kong Vinter?



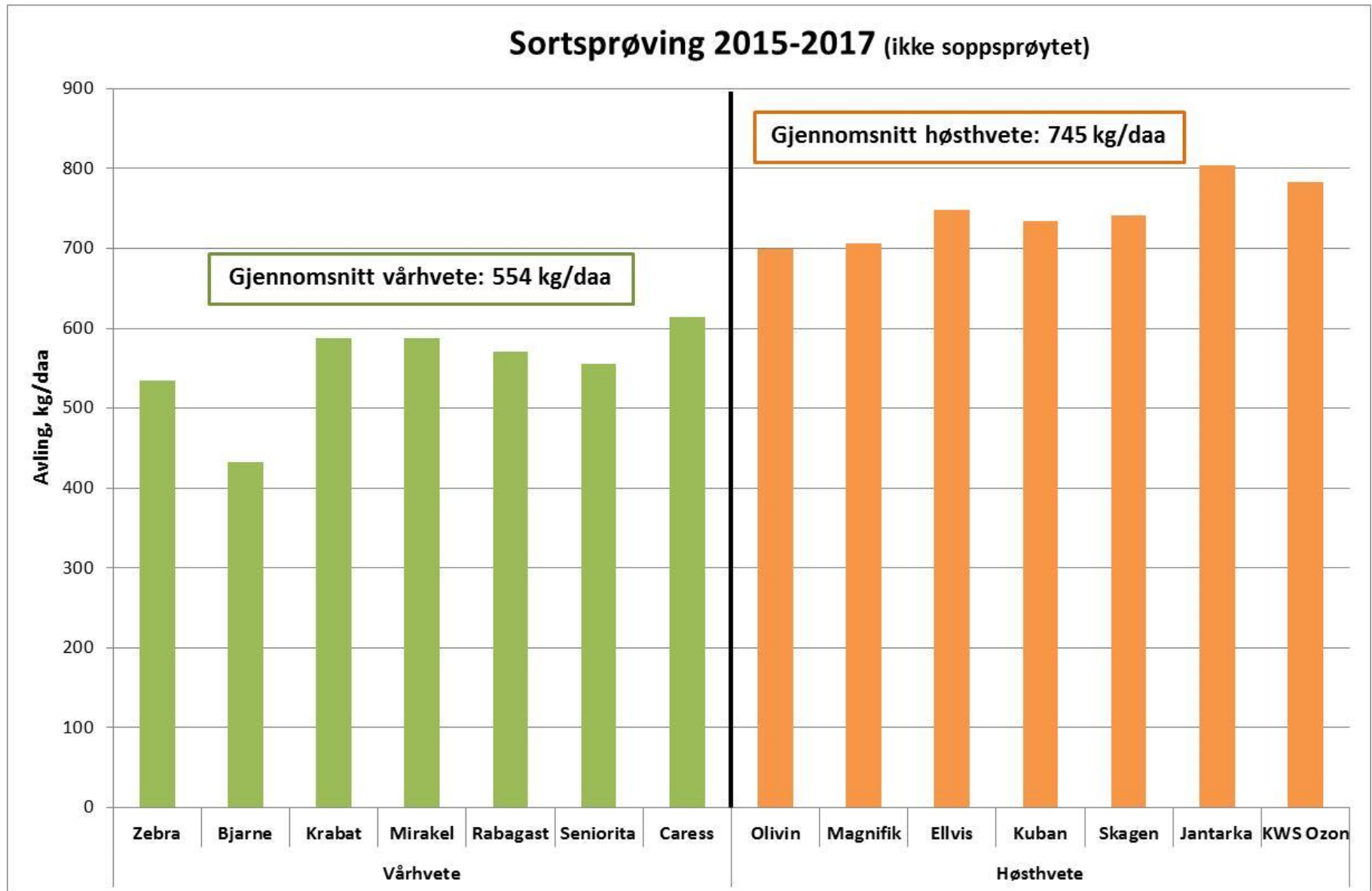
Anne Kari Bergjord Olsen
Skjetlein, 30. juli 2018



Areal med høsthvete og vårhvete



Hvorfor høsthvete?



Overvintring av høstkorn

- Bestemmes av mange ulike faktorer:
 - Temperatur
 - Snødekke
 - Isdekke
 - Uttørking
 - Snømugg
 - Kornsort
 - Plantestørrelse



Vinterstudier av høsthvete



Foto: Lasse Weiseth

Vinterstudier av høsthvete

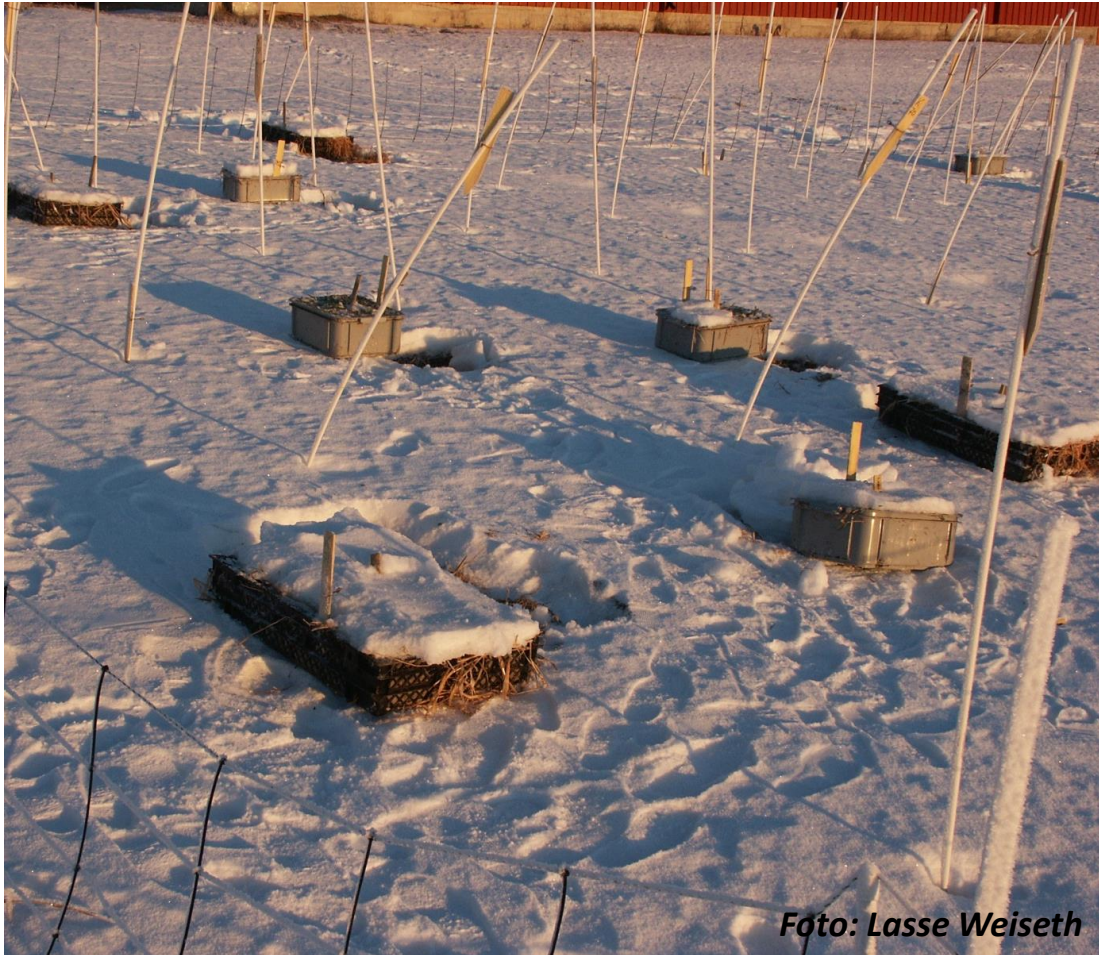
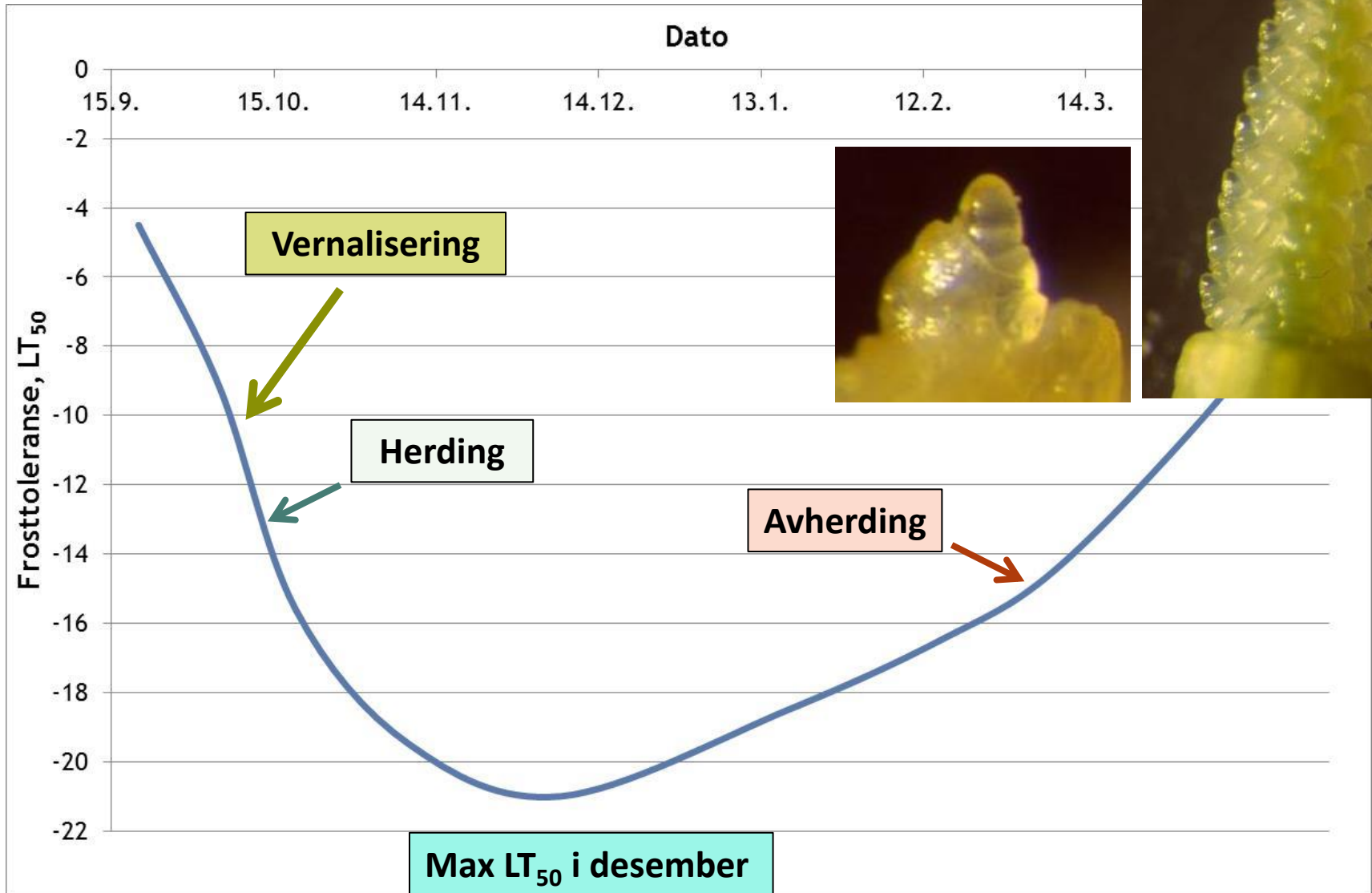


Foto: Lasse Weiseth



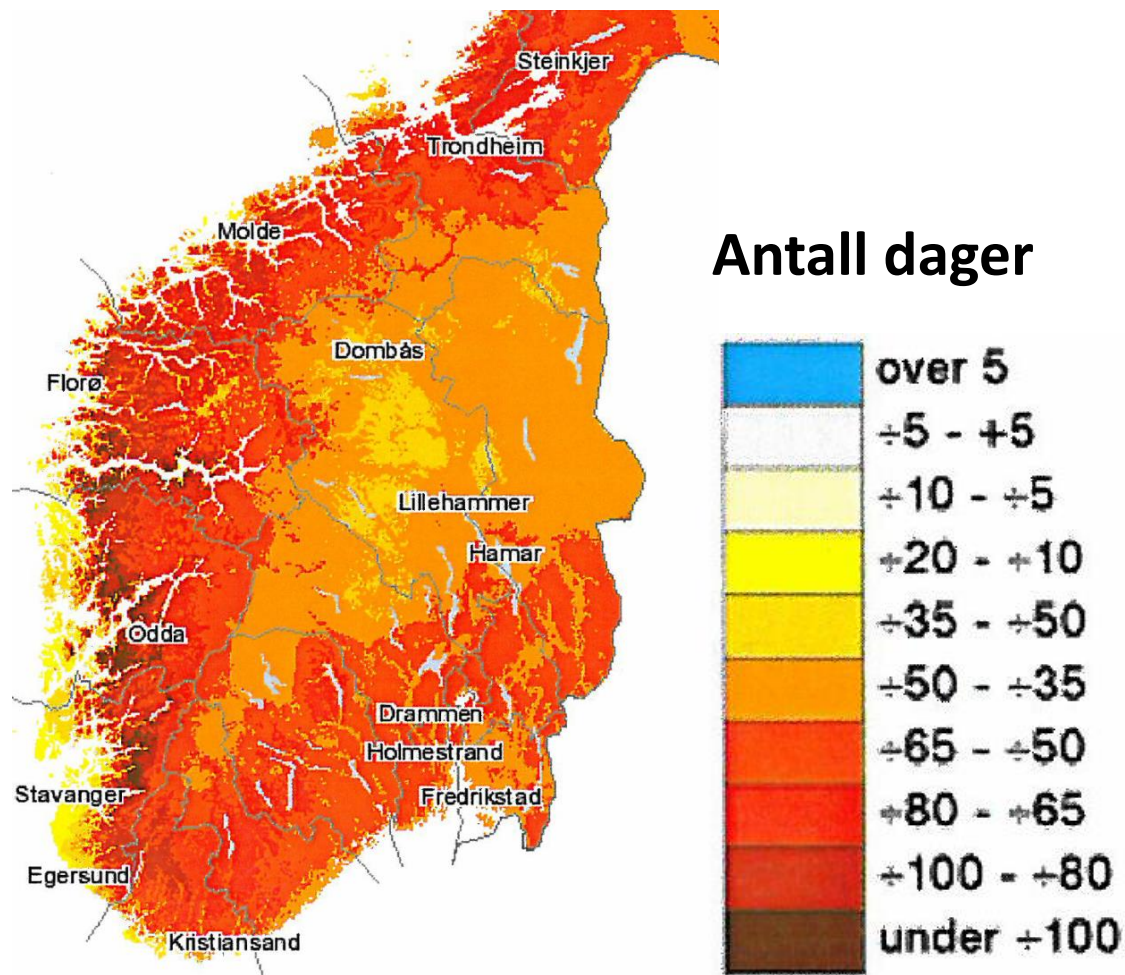
Foto: Lasse Weiseth

Plantenes frosttoleranse



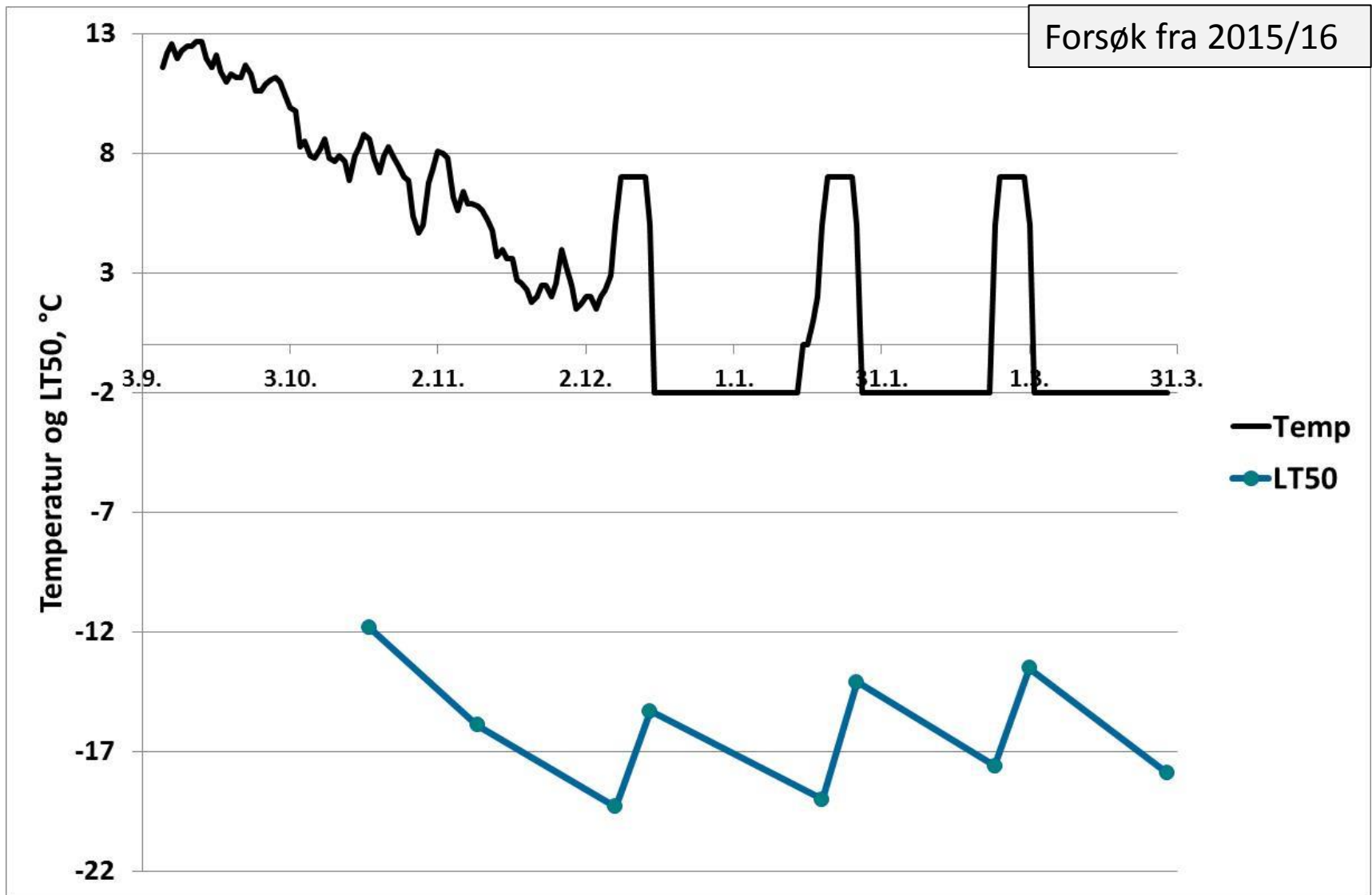
Estimert endring av snødekke

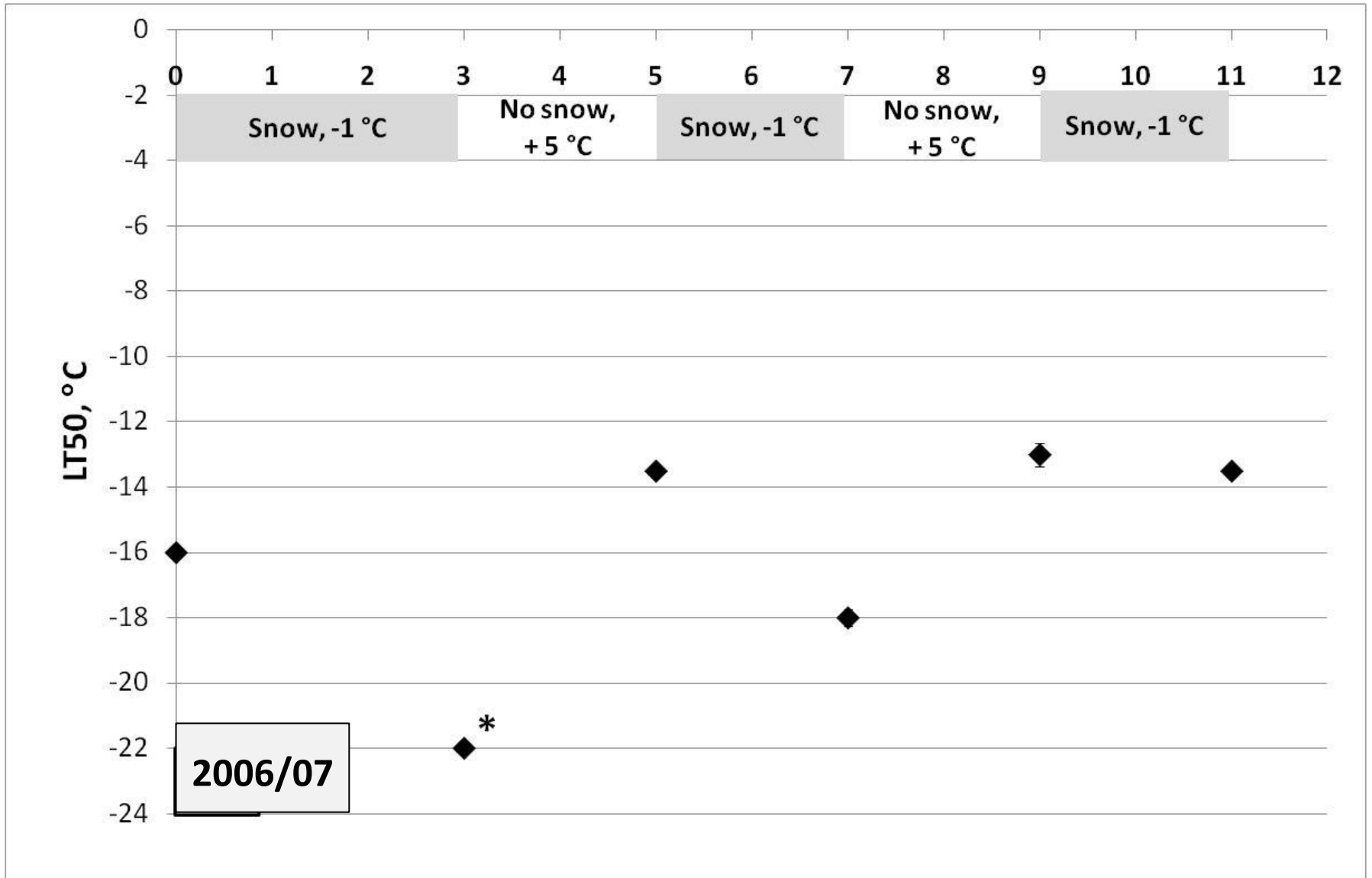
Fra 1961-90 til 2071-2100



Kilder: Norsk Klimasenter
www.senorge.no

Gjentatt tining/frysing





Oppsummering

- Høsthveten er mest sårbar for frostskafer på sein vinteren
- Sortsvalg og såtidspunkt påvirker overvintringsevnen
- Mer ustabil vinterklima kan øke faren for overvintringsskader

Takk for oppmerksomheten

