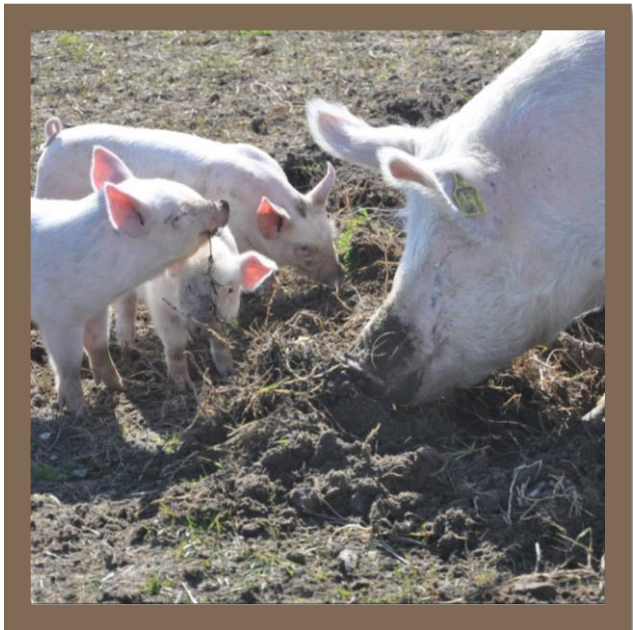


Parasitter – hvordan bekæmper vi dem?

PAROL og lidt NOCAST



Helena Mejer

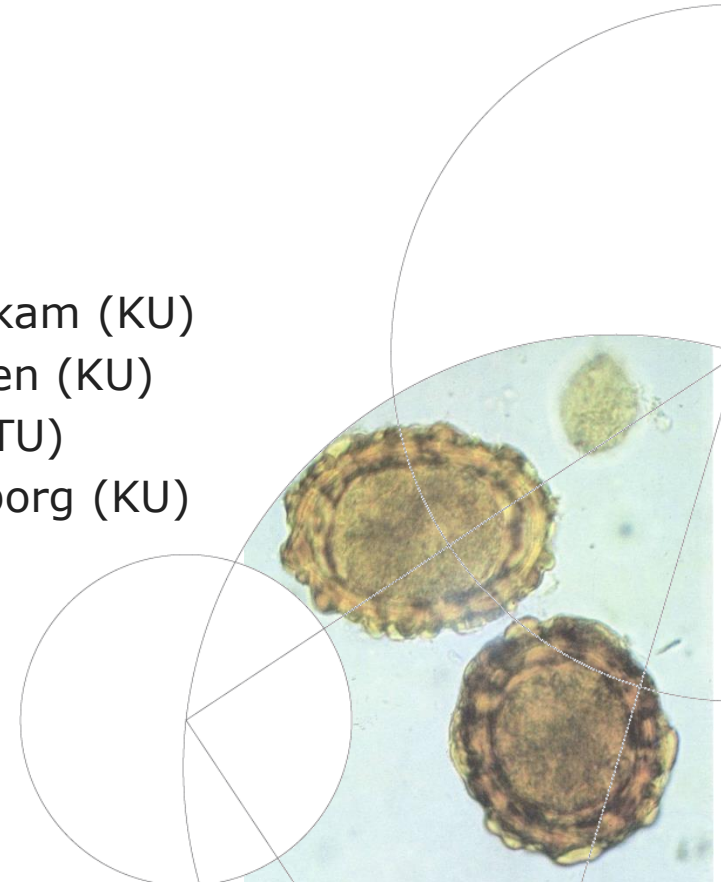
Kiran Kumar Katakam (KU)

Heidi Huus Petersen (KU)

Heidi Enemark (DTU)

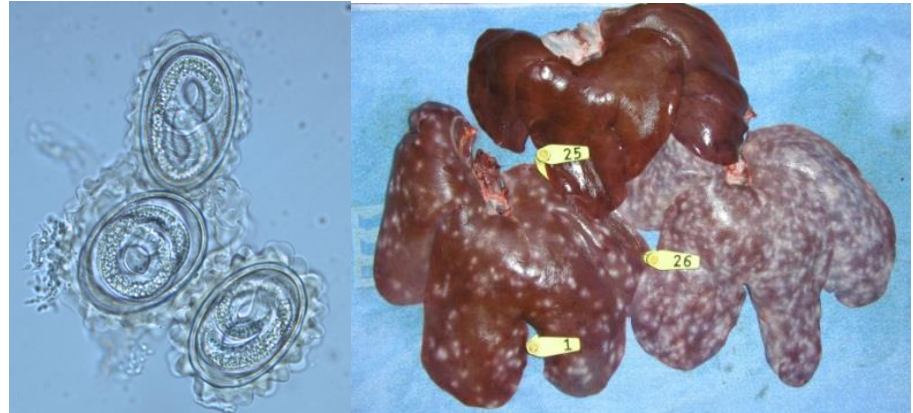
Stig Milan Thamsborg (KU)

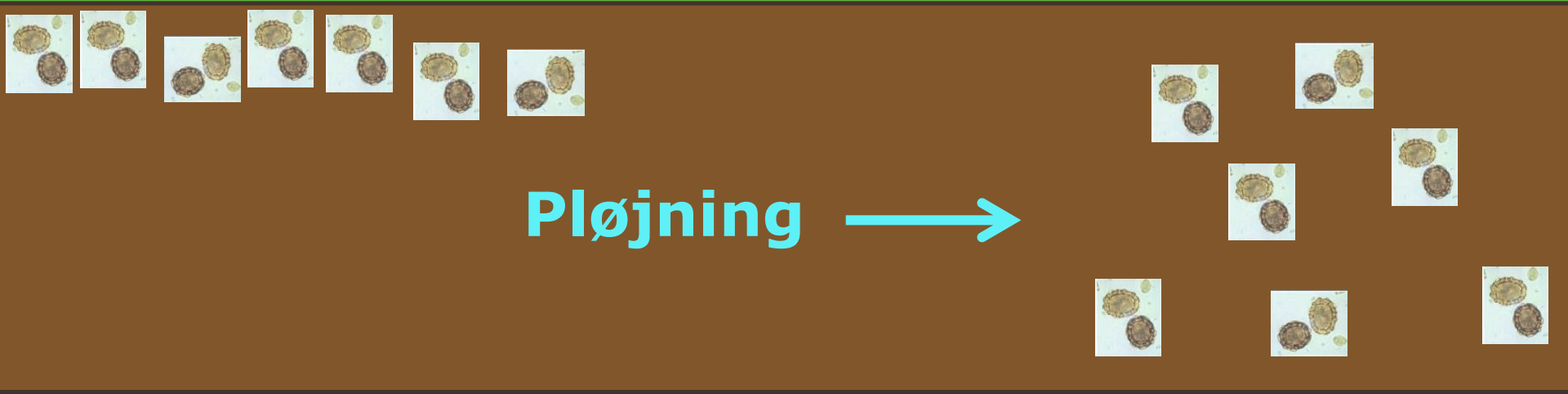
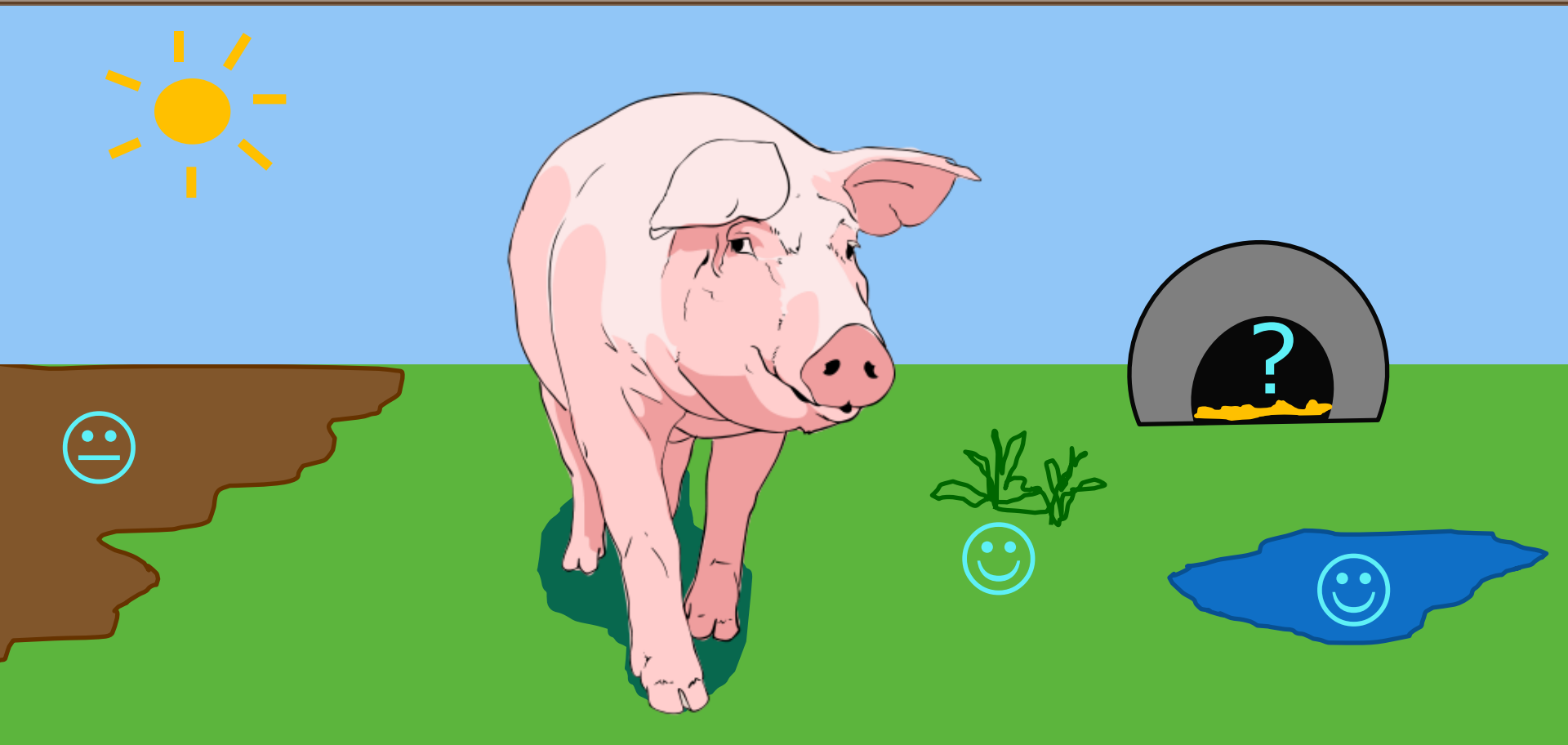
Tove Serup (VFL)



Spolorm

– primært i fravænnde og slagtesvin





Udvikling og overlevelse af spolormeæg i jord

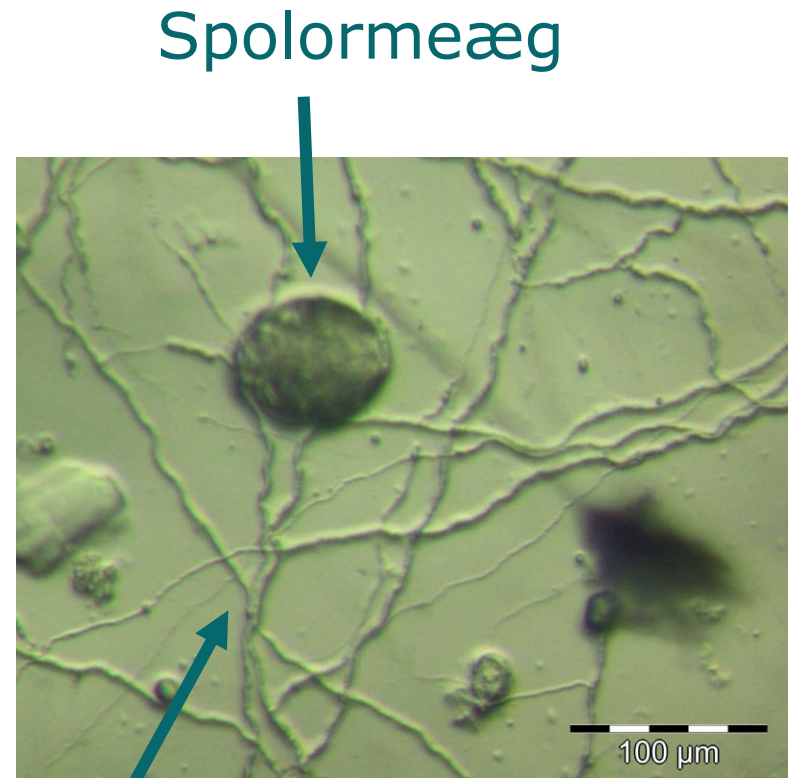
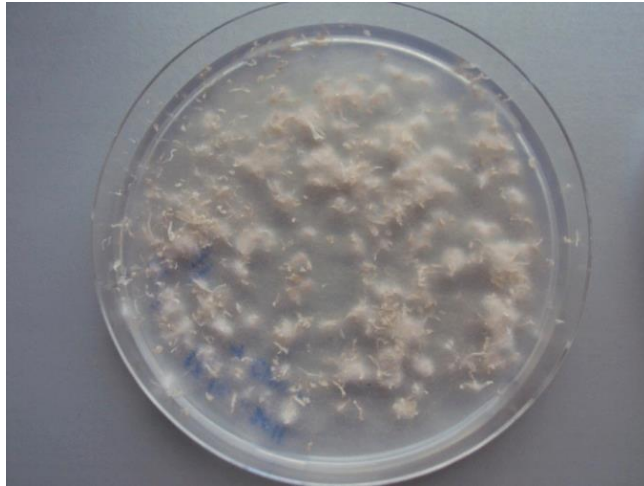
Udviklingen af æg i jorden og transmissionen til grise blev fulgt over tid i folde, som var blevet smittet i 2001:

- De fleste æg døde under den første vinter men dem som overlevede på lang sigt kunne smitte grisene
- Antallet af æg, som kunne smitte grisene toppede to år efter markerne var blevet smittede, men et lavt antal æg blev stadig fundet i jorden i 2010
- De højeste ormbyrder blev fundet i grisene tre år efter markerne blev smittede. Derefter faldt ormebyrderne noget men i 2010 blev grisene stadig smittet af at være på markerne

2013?

Pløjning kan føre æggene dybere ned i jorden og dermed mindske transmissionen til grisen i nogen grad

Mikro svampe



Svampetråde

Æggene så desværre ud til at være meget modstandsdygtige overfor de testede svampe

Anvendt til at bekæmpe planteparasitter

← Øget stald hygiejne

→ Øget risiko for parasitter

→ Øget "livskvalitet"



Kun lille ophobning af gødning og æg – stierne er nemme at rengøre og udtørre



Ophobning af gødning og parasitæg men stier kan rengøres og udtørres mellem hold

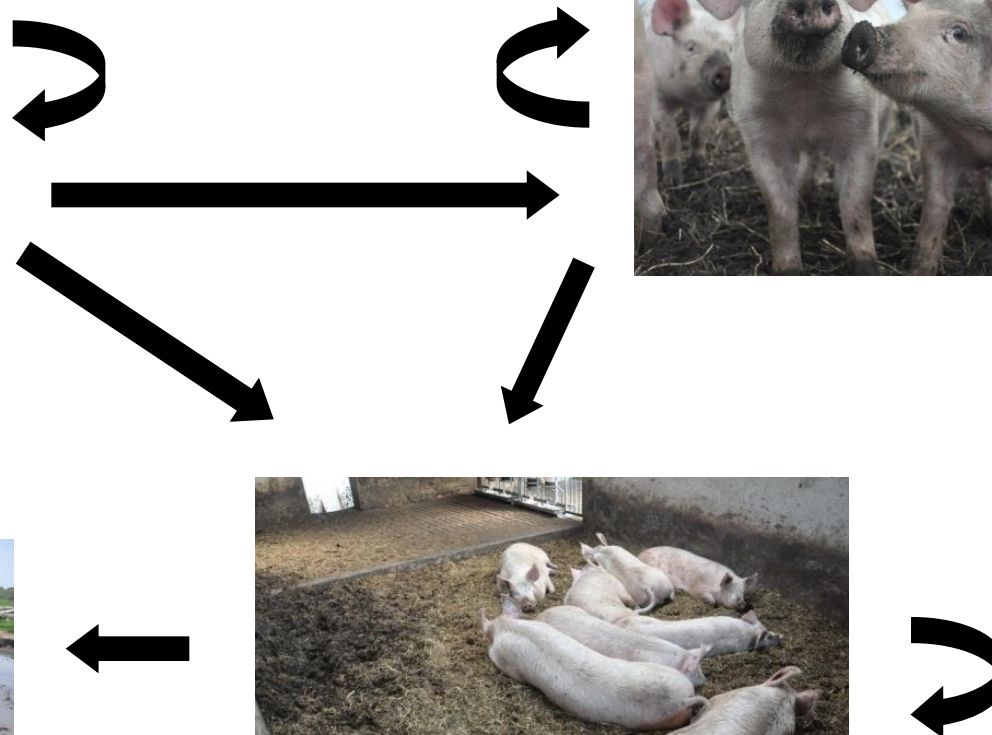


Gødning og parasitæg kan ikke fjernes og det tager tid før æggene dør naturligt

Smitteveje



Afgrøder



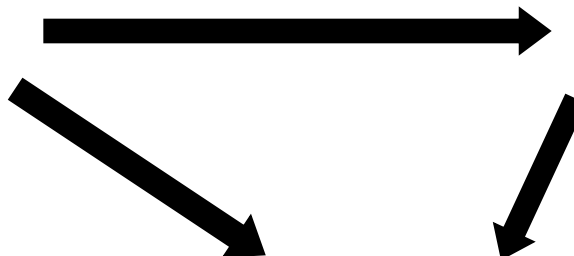
Smitteveje



<1 infektive æg/g tør jord



3 infektive æg/g tør jord



Sti område	Infektive æg/g tørt materiale	
	Unge grise	Slagtesvin
Rent	<1	1
Mellem	5	6
Latrin	9	3



Dybstrøelse

Latrin: relativt god overlevelse men få infektive æg

Rent område: infektive æg

Overlevelse og udvikling i møddingen

Leverpletter



Antallet af leverpletter (ormepletter) pga. migrerende larver blev undersøgt ved slagtinga f grise fra 5 økologiske besætninger:

- 83-96% af leverne havde leverpletter
- Det gennemsnitlige antal leverpletter var lavt, men levernes konsistens antydede at grisene var delvist immune overfor de migrerende larver pga. tidligere højgradig exponering

Tørret cikorierod

Effekten af tørret cikorierod på knudeormens ægudskillelse og ormebyrder blev fulgt i en periode på ni uger:

- Tre dage efter tildeling af cikorien holdt produktionen af parasitæg stort set op
- Ormebyrderne blev samlet set mindsket med ca. 60% pga. cikorien

Hvordan bekæmper vi spolorm?

- Udendørs:
 - Fold rotation (3-5 årig)
 - Folde til fravænnede kan være en relativt stor kilde til smitte
- Indendørs
 - Strøelse muligvis ikke så stor en risikofaktor som antaget
 - Udformning af stalde og stier kan have stor betydning for æggernes udvikling og overlevelse
 - Stimulere grisene til at gøde i udendørs løbegård
 - God rengøring (inkl. desinfektion?)
- Kontrol bør være bred
- Behandling?

