

Kräuter und Laub *im Rindviehfutter*

Wie wirken sich Kräuter und Laub auf die Milchleistung aus? Und wie auf die Qualität von Milch und Fleisch?

Moderne Fütterungslehre für Rinder konzentriert sich auf Gräser und Leguminosen, auf Nettoenergie-Laktation, Rohprotein und Faser. Welche Rolle aber spielen Kräuter in der Fütterung?

Die Forschung darüber, wie im Pansen Tausende von Bakterienstämmen mit Tausenden von Inhaltsstoffen der Kräuter und Blätter interagieren, steckt noch in den Anfängen. Die Tiere wissen jedoch, was gut für sie ist und zeigen oft einen grossen Hunger nach Kräutern und Laub. Denn beides

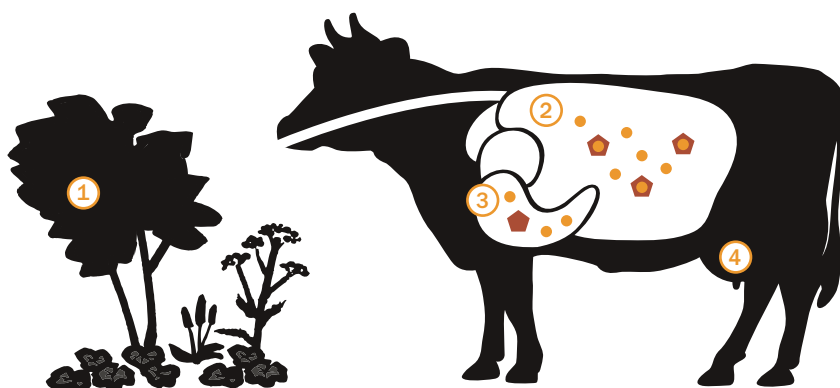
wirkt positiv auf die Eiweissverdauung und die Versorgung mit Vitaminen und Omega-3 Fettsäuren.

Die Grafiken zeigen zwei der vielen positiven Einflüsse von Kräutern und Laub im Futter der Rinder. Man sollte sich also überlegen, ob man dort, wo man intensiv mit Klee gras arbeitet, nicht einige Parzellen kräuterreich gestalten und als «Sonntagsweide» nutzen will. Separat gelagertes Heu von Kräutern kann im Winter als Gewürzfutter das Hauptfutter ergänzen. Auch Hecken können samt Krautsäumen eingezäunt werden. Geschieht dies erst im Sommer, gelten sie weiterhin als Biodiversitätsflächen. Kräuterfütterung verbindet so Biodiversität auf dem Betrieb mit Vorteilen für die Tiergesundheit und einer gesteigerten Qualität von Milch und Fleisch. *Florian Leiber/Franziska Hämmerli*

MEHR MILCH DANK KRÄUTERN UND LAUB

Die Weide kann vor allem im Frühling und Herbst zu viele Proteine im Verhältnis zu den Kohlenhydraten enthalten, was die Ammoniakbildung im Pansen fördert. Kräuter wirken dem entgegen.

- Proteine
- ◆ Tannine



① Kräuter und Laub von Sträuchern und Bäumen enthalten wertvolle Tannine.

② Tannine können den Proteinabbau im Pansen minim bremsen. Im Pansen entsteht weniger Ammoniak, den die Leber abbauen müsste.

③ Die unverdauten Proteine werden im Labmagen verdaut.

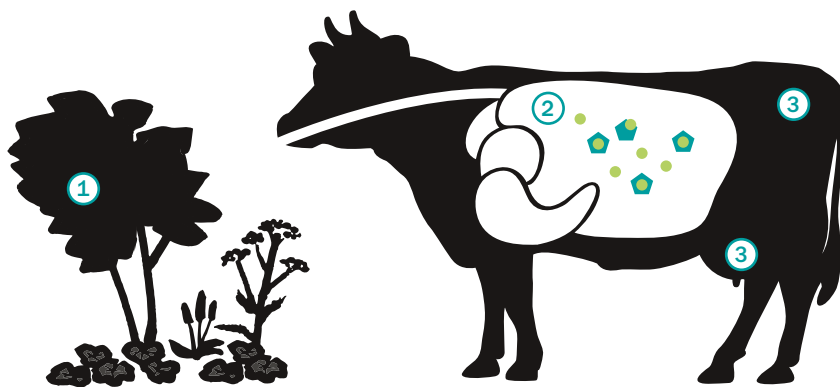
④ Mehr Leberleistung ist für die Milchproduktion vorhanden.

BESSERE MILCH DANK KRÄUTERN UND LAUB

Ob 1 Prozent oder 5 Prozent der Fettsäuren aus dem Futter ins Blut und von da in die Milch gelangen, darauf haben Kräuter einen nachgewiesenen Einfluss.

- ① **Alles Grüne enthält:**
 ● Omega-3-Fettsäuren
 Vitamin A
 Vitamin E

- ◆ **Kräuter enthalten sekundäre Inhaltsstoffe:**
 Tannine
 Flavanoide
 Ätherische Öle
 Pflanzeigene Enzyme



② Die sekundären Inhaltsstoffe verhindern, dass Omega-3-Säuren und die Vitamine A und E bereits im Pansen abgebaut werden.

③ Darum enthalten Fleisch und Milch bei hohem Kräuteranteil in der Weide mehr Omega-3-Fettsäuren und Vitamine. *Grafik: Simone Bissig*