



More Than Honey
Danish additions

Seniorforsker Beate Strandberg
Aarhus Universitet



Bier i Danmark

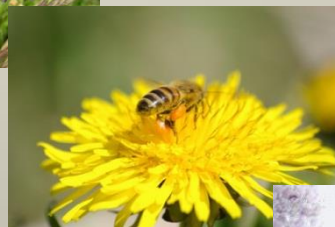
1960'erne



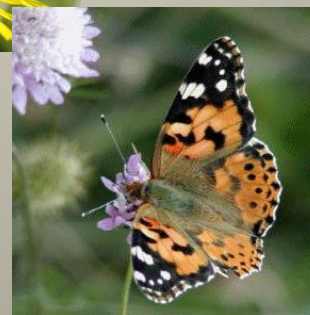
41 % på rødlisten



Status ukendt



31 % på rødlisten



56 % på rødlisten

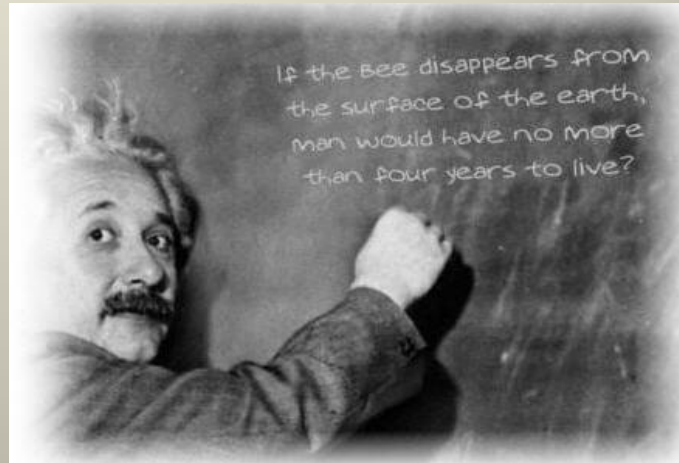
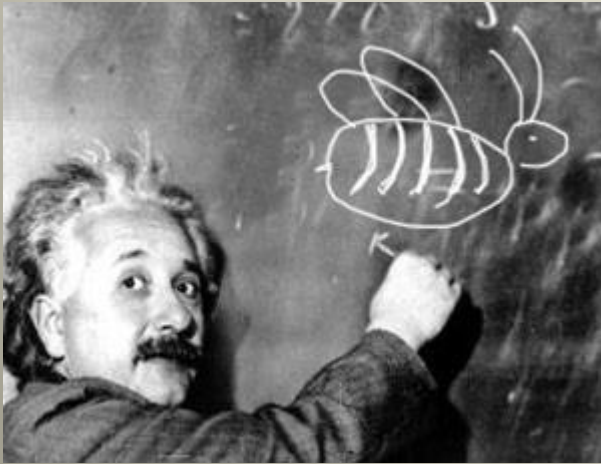
I dag

Færre honningbifamilier (39 %)

Færre biavlere (49 %)



Grund til bekymring!

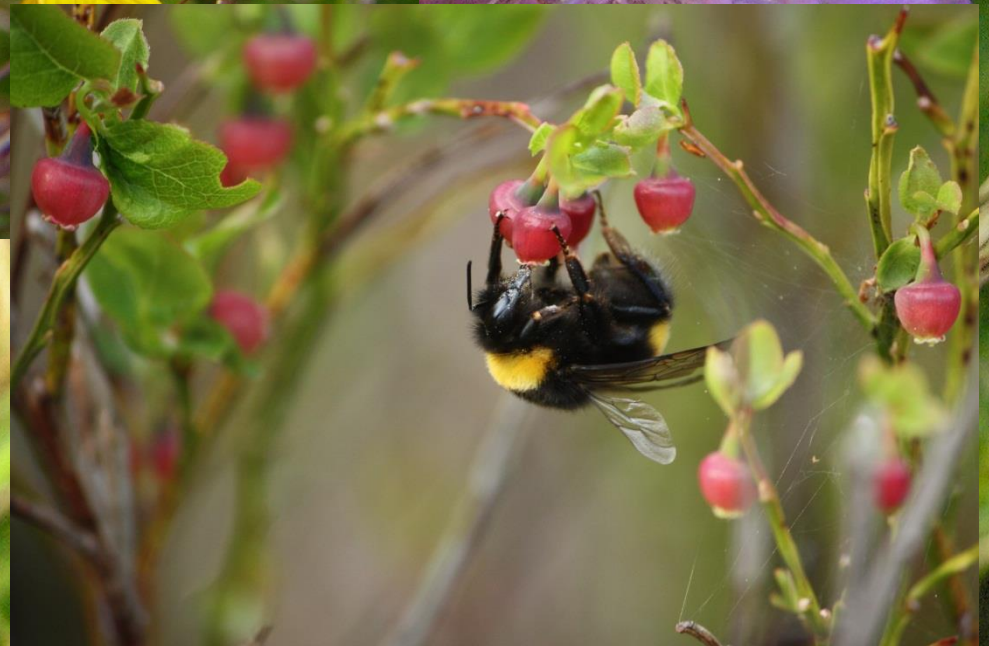


"If the bee disappears from the surface of the earth, man would have no more than four years to live"



Omkring 70 % af afgrøderne er helt eller delvist afhængige af bier

Insektbestøvning vurderes til 6-700 mio. kr. om året



78 % af de vilde planter bestøves helt eller delvist af insekter

Planter og bier

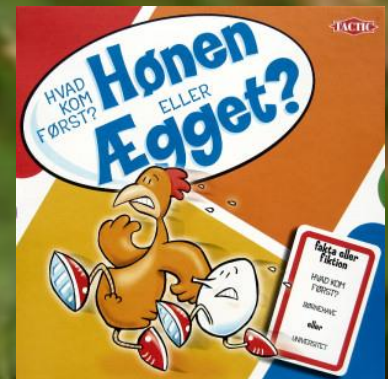
Et klassisk eksempel på mutualisme

Bierne får mad – planterne bliver bestøvede

Tilbagegang for bier

Tilbagegang for planter

Tab af biodiversitet og reduceret udbytte



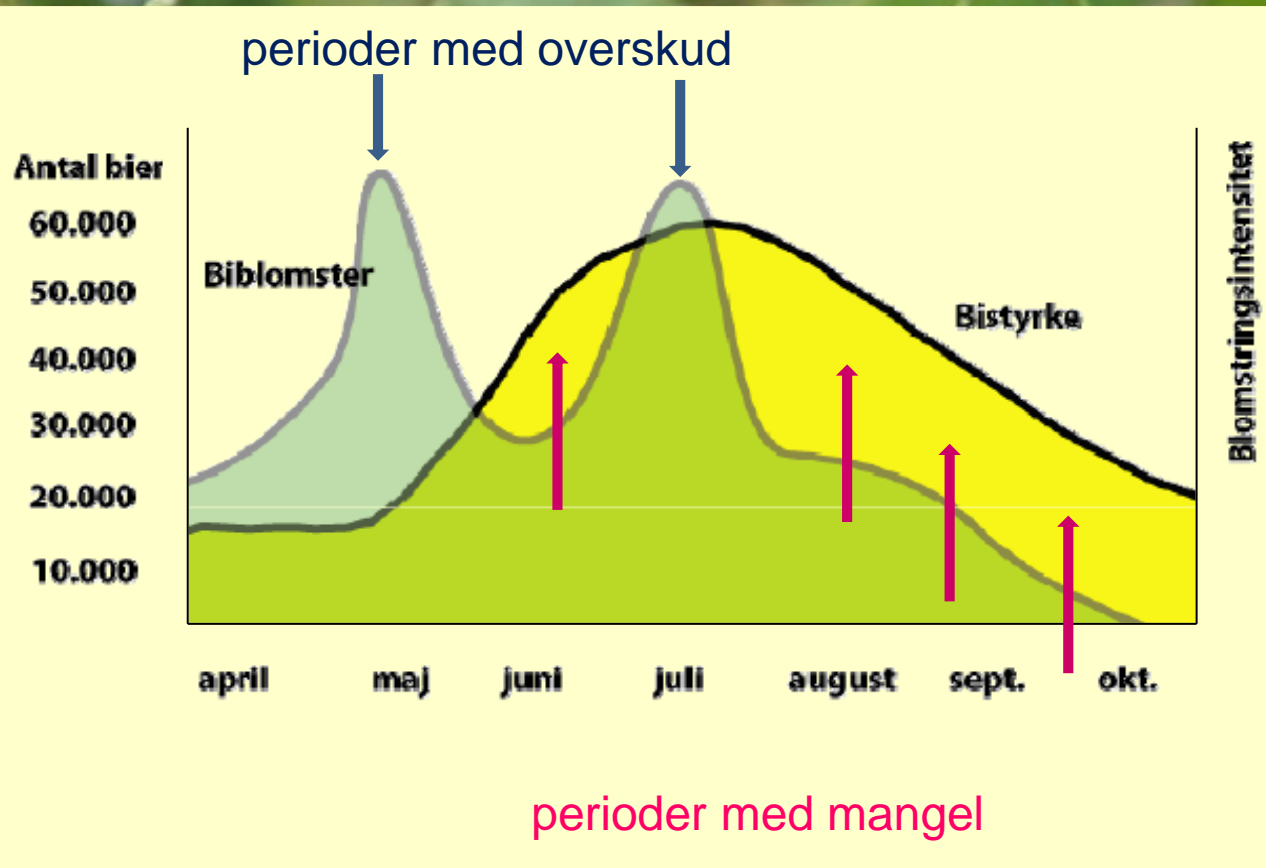
Mange årsager til tilbagegangen

Behov for mangfoldige løsninger

1. Bevare og sikre tilbageværende populationer og levesteder
2. Reducere truslerne
3. Genoprette levedygtige bestande ved at sikre levesteder og føde
4. Etablere nye levesteder og sikre tilgængelighed af føde

”Brandmandens lov”

Fødebehov - fødemangel



Mere mad – hvordan?

- Haver



- Græsmarker
Hegn



Mangfoldighed i den økologiske græsmark

Økologiske græsmarker med mange urter til gavn for:

- Høproduktion
- Kvægsundhed
- Mælkeproduktion
- Ostekvalitet
- Gastronomi
- Bestøvende insekter

Mangfoldighed i den økologiske græsmark

